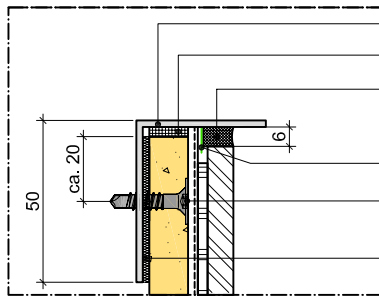


StoVentec S, podkonstrukcja stalowo-aluminiowa

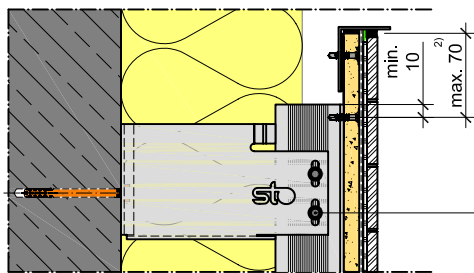
Przekrój pionowy/poziomy, obróbka krawędzi

VAS 032



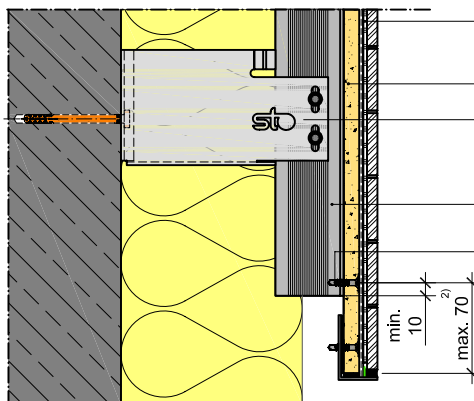
Krawędź górna

- Kątownik Aluminium-Abschluss-L-Profil
- Taśma Fugendichtband, Typ 10/4
- Silikonowy środek uszczelniający OTTO SEAL S 70
- PE-Vorlegeband Typ 8/1
- Wkręt Sto-Fassadenbohrschraube 5,5x24 mm
- Taśma uszczelniająca TN 563 45x3 mm, dwustronna samoprzylepna (przyklejona równo z krawędzią profilu)

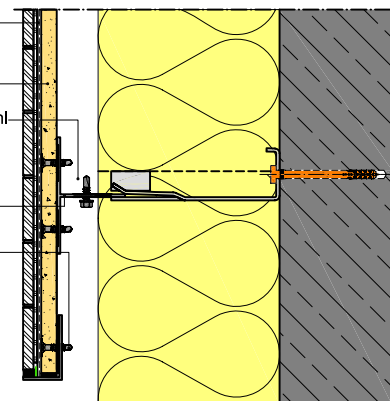


Przekrój pionowy, krawędzie poziome

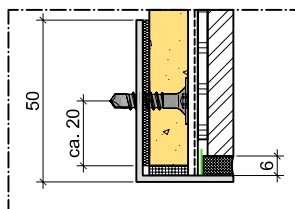
- Wkręt Sto-Fassadenselbstbohrschraube 5,5x19 mm überdrehsicher



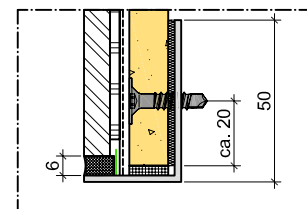
- Okladzina kamienna klejona na warstwie zbrojonej
- Płyta StoVentec Trägerplatte, 12 mm
- Konsola Sto-Wandhalter Edelstahl
- Sto-Aluminium-T-Profil
- Wkręt Sto-Fassadenbohrschraube 5,5x24 mm



Przekrój poziomy, Krawędź pionowa



Krawędź dolna



krawędź pionowa

Uwaga: Elementy innych dostawców przedstawiono schematycznie. Detal ten to propozycja rozwiązania, które obrazuje podstawowe zasady budowy ETICS lub elewacji wentylowanej. Zastosowanie i komplementarność systemu powinny być zweryfikowane przez wykonawcę / projektanta w projekcie budowlanym. Detal ten nie zastąpi projektu wykonawczego ani warsztatowego. Zgodność rozwiązania z przepisami musi być zweryfikowana przez projektanta / wykonawcę. Wszystkie wymiary należy sprawdzić i potwierdzić na obiekcie. Należy przestrzegać zapisów Instrukcji Technicznych komponentów.