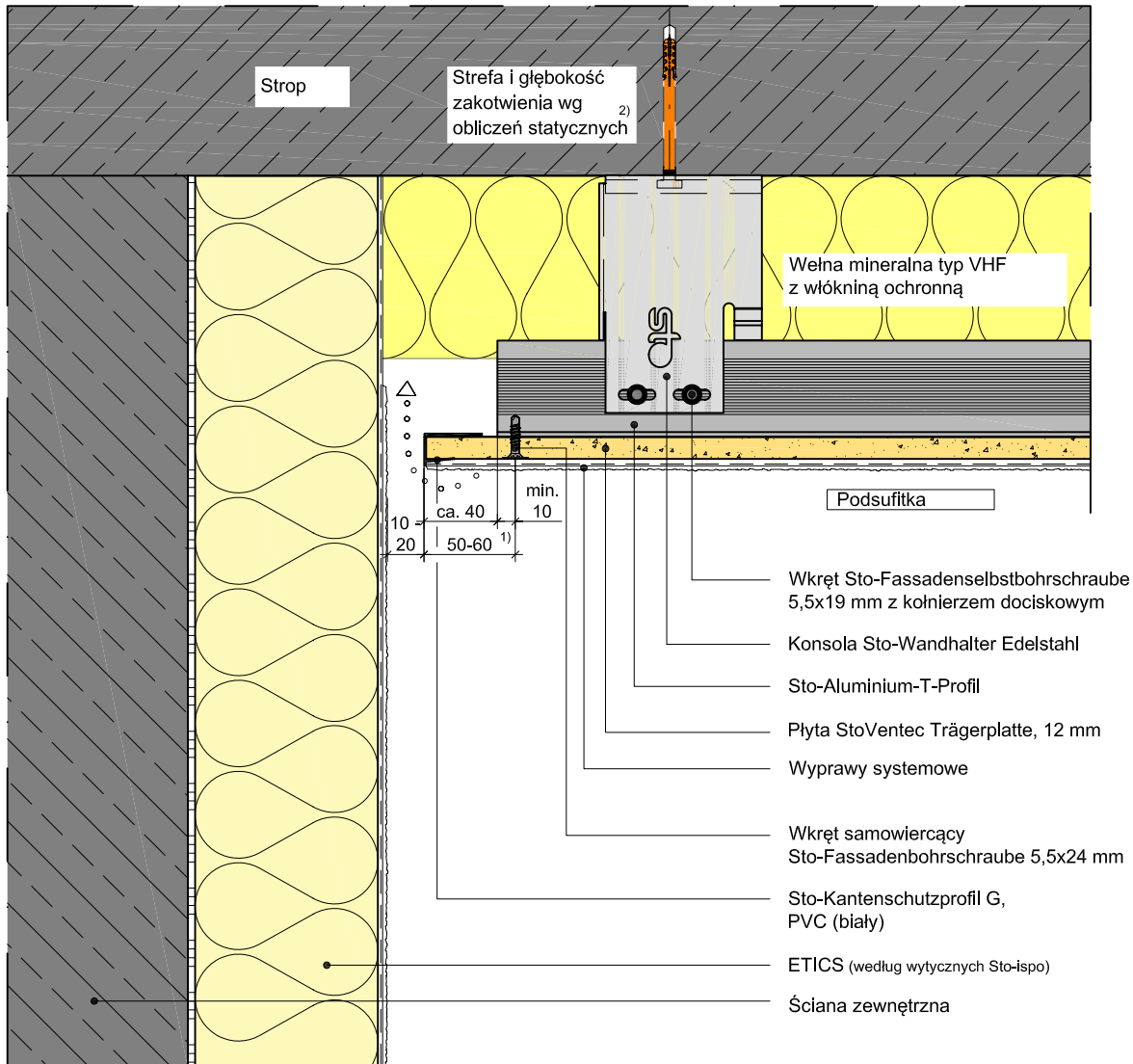
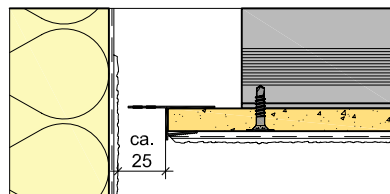


StoVentec R, podkonstrukcja stalowo-aluminiowa**Przekrój pionowy, połączenie powierzchni poziomej StoVentec R z ETICS****VAR 730**

Podkonstrukcja sufitu wg det. VAR 005 - 008.
ETICS wykonać przed montażem podsufitki/sufitu StoVentec R

- 1) Dodatkowe mocowanie wkrętami wg detali VAR 020-023, rozstaw pionowy wkrętów min. 50 mm
2) zgodnie z przepisami p/poż.



Wariant z profilem Sto-Dachbelüftungsprofil G PVC (biały)

Uwaga: Elementy innych dostawców przedstawiono schematycznie. Detal ten to propozycja rozwiązania, które obrazuje podstawowe zasady budowy ETICS lub elewacji wentylowanej. Zastosowanie i komplementarność systemu powinny być zweryfikowane przez wykonawcę / projektanta w projekcie budowlanym. Detal ten nie zastąpi projektu wykonawczego ani warsztatowego. Zgodność rozwiązania z przepisami musi być zweryfikowana przez projektanta / wykonawcę. Wszystkie wymiary należy sprawdzić i potwierdzić na obiekcie. Należy przestrzegać zapisów Instrukcji Technicznych komponentów.