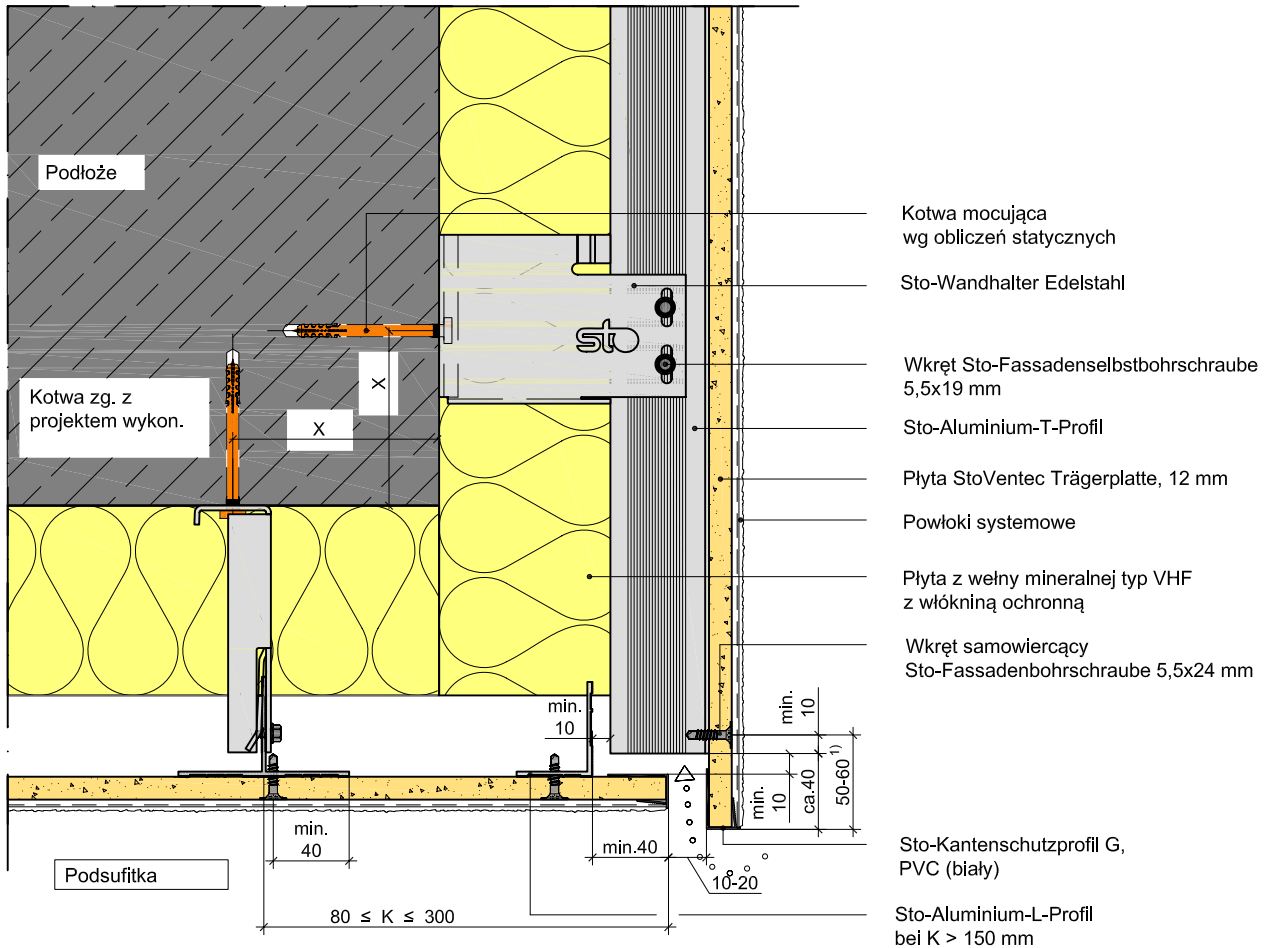


StoVentec R, podkonstrukcja stalowo-aluminiowa

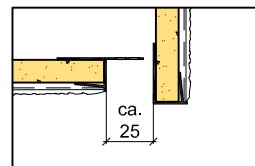
Rev-Nr. 01/2013 PL

Przekrój pionowy, połączenie powierzchni poziomej StoVentec R z elewacją wentylowaną

VAR 706



X = minimalna odległość od brzoju zgodnie z Aprobatą dostawcy kotew
Podkonstrukcja spodnia sufitu oraz montaż elementów stropowych
wg detali EAG 006 - 009.



- 1) Dodatkowe mocowanie wkrętami wg detali VAR 020-023, rozstaw pionowy wkrętów min. 50 mm
- 2) Zgodnie z wymaganiami p/poż

Wariant z zastosowaniem Sto-Dachbelüftungsprofil G, PCV (biały)

K max. mm	L-Profil	max. Windlast kN/m ² ³⁾
150	-	2,2
200	x	2,6
300	x	1,6

Uwaga: Elementy innych dostawców przedstawiono schematycznie. Detal ten to propozycja rozwiązania, które obrazuje podstawowe zasady budowy ETICS lub elewacji wentylowanej. Zastosowanie i komplementarność systemu powinny być zweryfikowane przez wykonawcę / projektanta w projekcie budowlanym. Detal ten nie zastąpi projektu wykonawczego ani warsztatowego. Zgodność rozwiązania z przepisami musi być zweryfikowana przez projektanta / wykonawcę. Wszystkie wymiary należy sprawdzić i potwierdzić na obiekcie. Należy przestrzegać zapisów Instrukcji Technicznych komponentów.