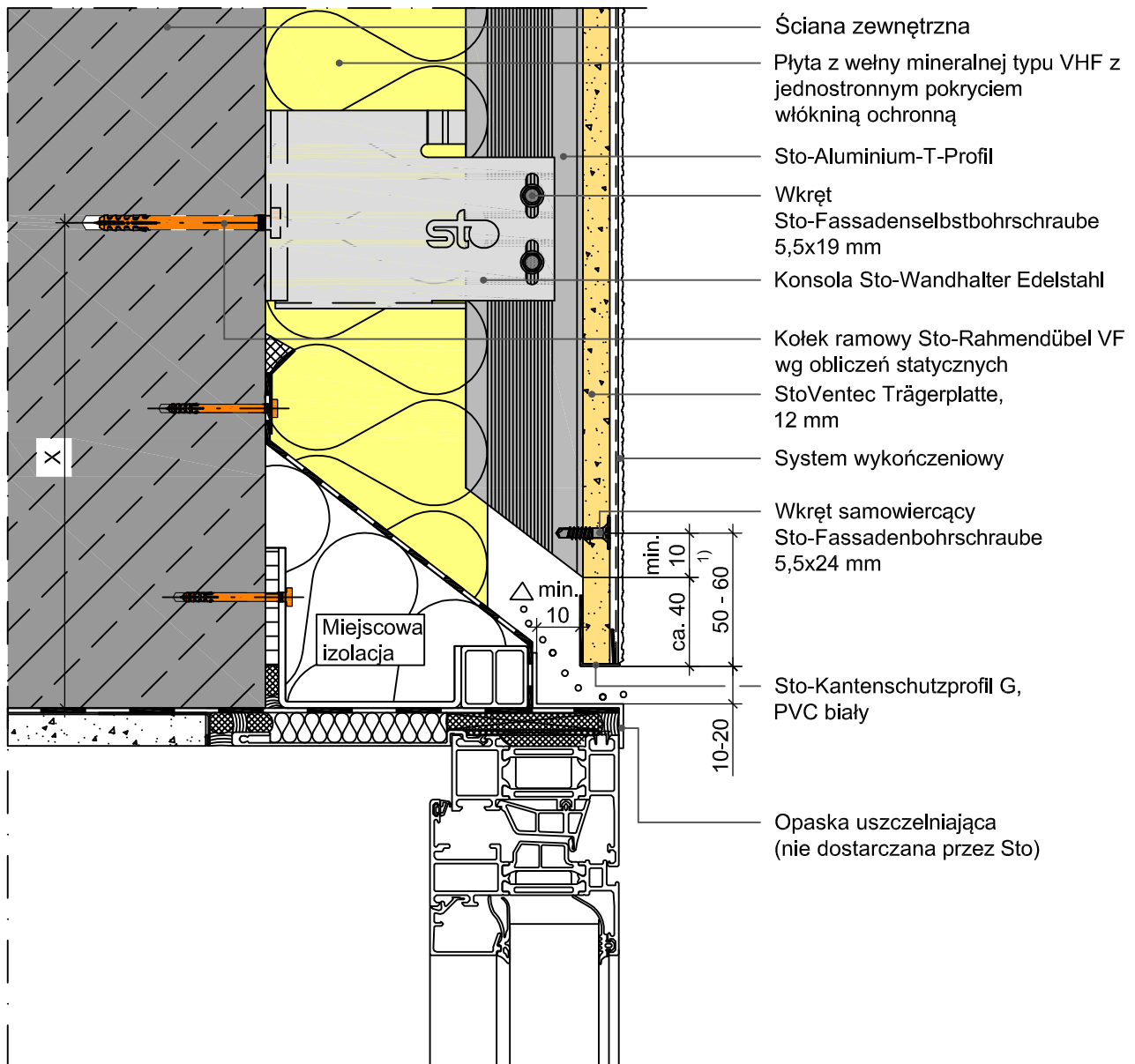


StoVentec R, podkonstrukcja stalowo-aluminiowa

Przekrój pionowy, ościeża z otwartą spoiną (Skala ok. 1:3)

VAR 456



X = minimalna odległość od narożnika zgodnie z Aprobata dostawcy łączników

Wiatroizolacja, uszczelniania, kolorystyka RAL oraz montaż okien według wytycznych dostwcy okien.

Parcie wody na połączenia nie powinno przekraczać naturalnej siły uderzeniowej deszczu na otwarte spoiny.

1) Dodatkowe połączenie wkrętem przy spoinie profili nośnych, zachować odległość od pionowej krawędzi płyty podtynowej > 50 mm. patrz VAR 020-VAR 023

Uwaga: Elementy innych dostawców przedstawiono schematycznie. Detal ten to propozycja rozwiązania, które obrazuje podstawowe zasady budowy ETICS lub elewacji wentylowanej. Zastosowanie i komplementarność systemu powinny być zweryfikowane przez wykonawcę / projektanta w projekcie budowlanym. Detal ten nie zastąpi projektu wykonawczego ani warsztatowego. Zgodność rozwiązania z przepisami musi być zweryfikowana przez projektanta / wykonawcę. Wszystkie wymiary należy sprawdzić i potwierdzić na obiekcie. Należy przestrzegać zapisów Instrukcji Technicznych komponentów.