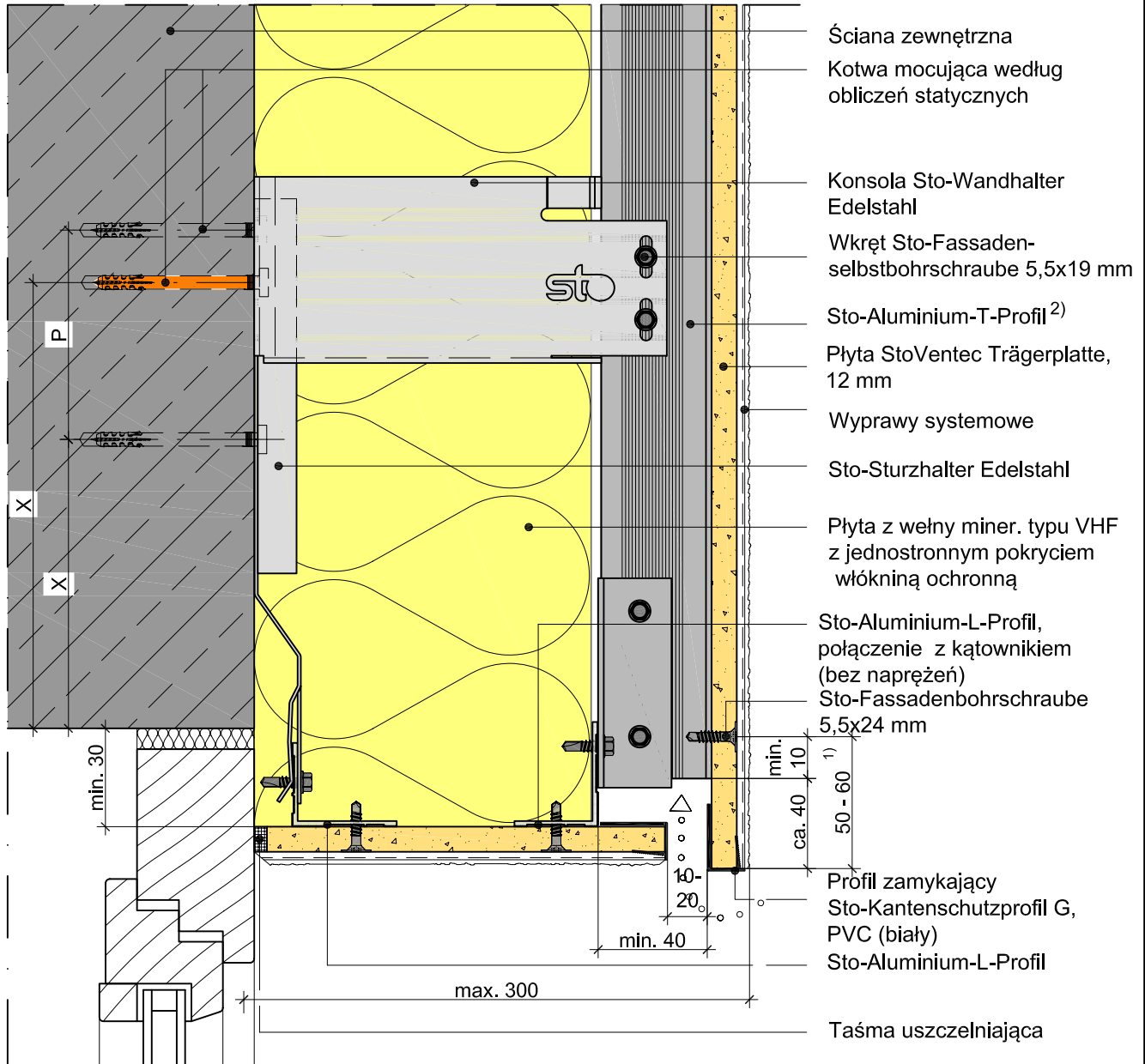


StoVentec R, podkonstrukcja stalowo-aluminiowa
Przekrój pionowy, wykonanie nadproża (maks. 30 cm)
 (Skala ok. 1:3)

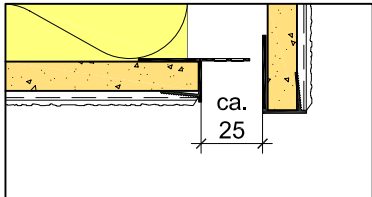
Rev-Nr. 01/2015

VAR 455



P = minimalny rozstaw wg Aprobaty dostawcy łączników
 X = minimalna odległość od narożnika wg Aprobaty dostawcy łączników
 Wiatroizolacja, uszczelnienie, kolorystyka RAL oraz montaż okien według
 wytycznych dostawcy

1) Dodatkowe mocowanie wkrętami wg detali VAR 020-023, minimalna odległość od krawędzi > 50 mm.
 2) Maksymalna odległość końca Sto-Aluminium-T-profilu od zamocowania stałego, w kierunku nadproża nie może przekroczyć 1,0 m (por. det. VAR 011 i VAR 013)



Wariant z zastosowaniem Sto-Dachbelüftungsprofil G, PCV (biały)

Uwaga: Elementy innych dostawców przedstawiono schematycznie. Detal ten to propozycja rozwiązania, które obrazuje podstawowe zasady budowy ETICS lub elewacji wentylowanej. Zastosowanie i komplementarność systemu powinny być zweryfikowane przez wykonawcę / projektanta w projekcie budowlanym. Detal ten nie zastąpi projektu wykonawczego ani warsztatowego. Zgodność rozwiązania z przepisami musi być zweryfikowana przez projektanta / wykonawcę. Wszystkie wymiary należy sprawdzić i potwierdzić na obiekcie. Należy przestrzegać zapisów Instrukcji Technicznych komponentów.