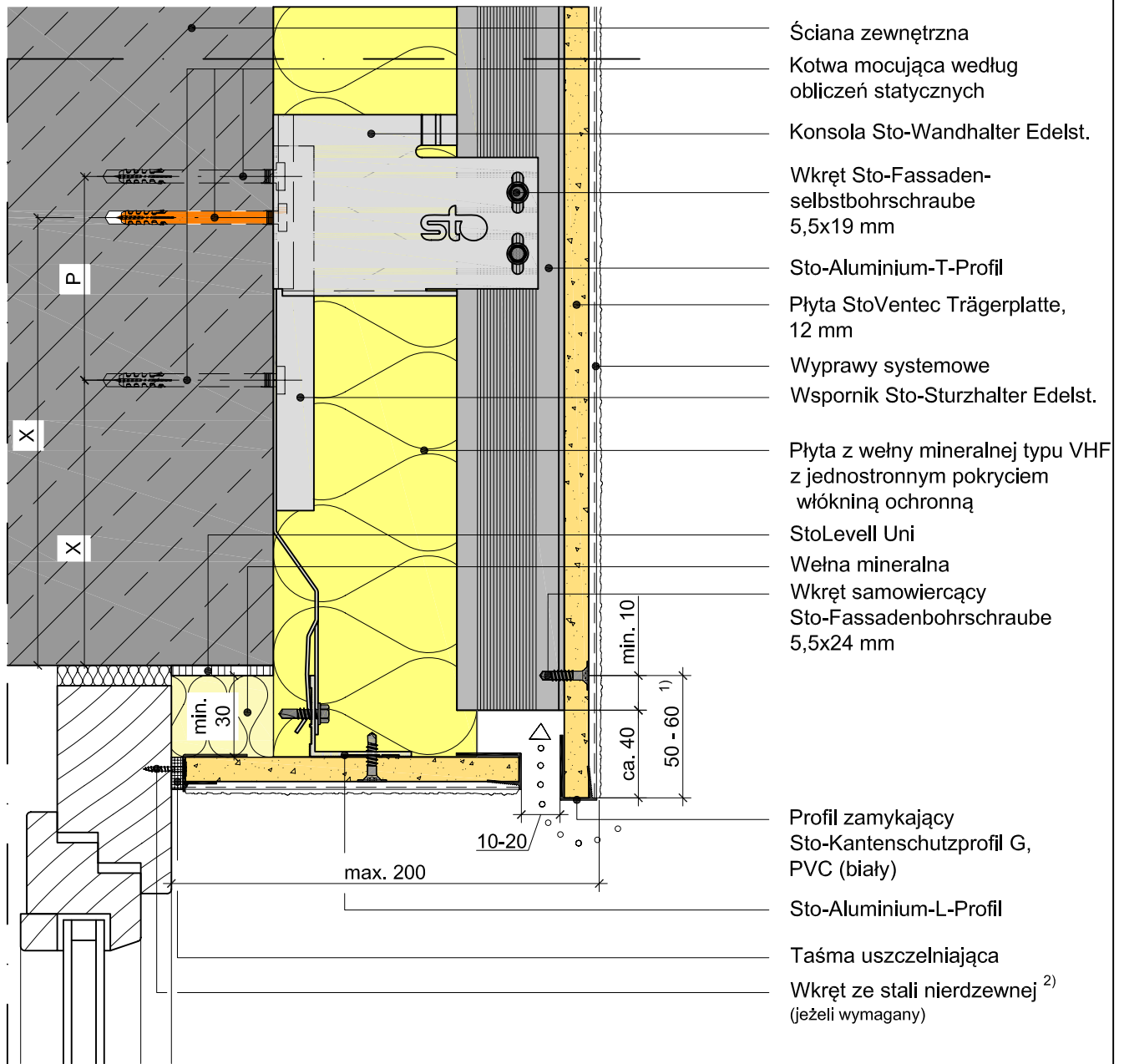


StoVentec R, podkonstrukcja stalowo-aluminiowa

Przekrój pionowy, wykonanie nadproża (maks. 20 cm)

(Skala ok. 1:3)

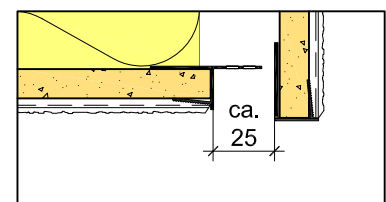
VAR 453

- Ściana zewnętrzna
- Kotwa mocująca według obliczeń statycznych
- Konsola Sto-Wandhalter Edelst.
- Wkręt Sto-Fassaden-selbstbohrschraube 5,5x19 mm
- Sto-Aluminium-T-Profil
- Płyta StoVentec Trägerplatte, 12 mm
- Wyprawy systemowe
- Wspornik Sto-Sturzhalter Edelst.
- Płyta z wełny mineralnej typu VHF z jednostronnym pokryciem włókniną ochronną
- StoLevell Uni
- Wełna mineralna
- Wkręt samowierzący Sto-Fassadenbohrschraube 5,5x24 mm
- Profil zamykający Sto-Kantenschutzprofil G, PVC (biały)
- Sto-Aluminium-L-Profil
- Taśma uszczelniająca
- Wkręt ze stali nierdzewnej²⁾ (jeżeli wymagany)

P = minimalny rozstaw wg Aprobaty dostawcy łączników
 X = minimalna odległość od narożnika wg Aprobaty dostawcy łączników
 Wiatroizolacja, uszczelnienie, kolorystyka RAL oraz montaż okien według wytycznych dostawcy

1) Dodatkowe mocowanie wkrętami wg detali VAR 020-023, minimalna odległość od krawędzi > 50 mm.

2) Mocowanie systemu do ramy okiennej uzgodnić przed montażem



Wariant z zastosowaniem Sto-Dachbelüftungsprofil G, PCV (biały)

Uwaga: Elementy innych dostawców przedstawiono schematycznie. Detal ten to propozycja rozwiązania, które obrazuje podstawowe zasady budowy ETICS lub elewacji wentylowanej. Zastosowanie i komplementarność systemu powinny być zweryfikowane przez wykonawcę / projektanta w projekcie budowlanym. Detal ten nie zastąpi projektu wykonawczego ani warsztatowego. Zgodność rozwiązania z przepisami musi być zweryfikowana przez projektanta / wykonawcę. Wszystkie wymiary należy sprawdzić i potwierdzić na obiekcie. Należy przestrzegać zapisów Instrukcji Technicznych komponentów.