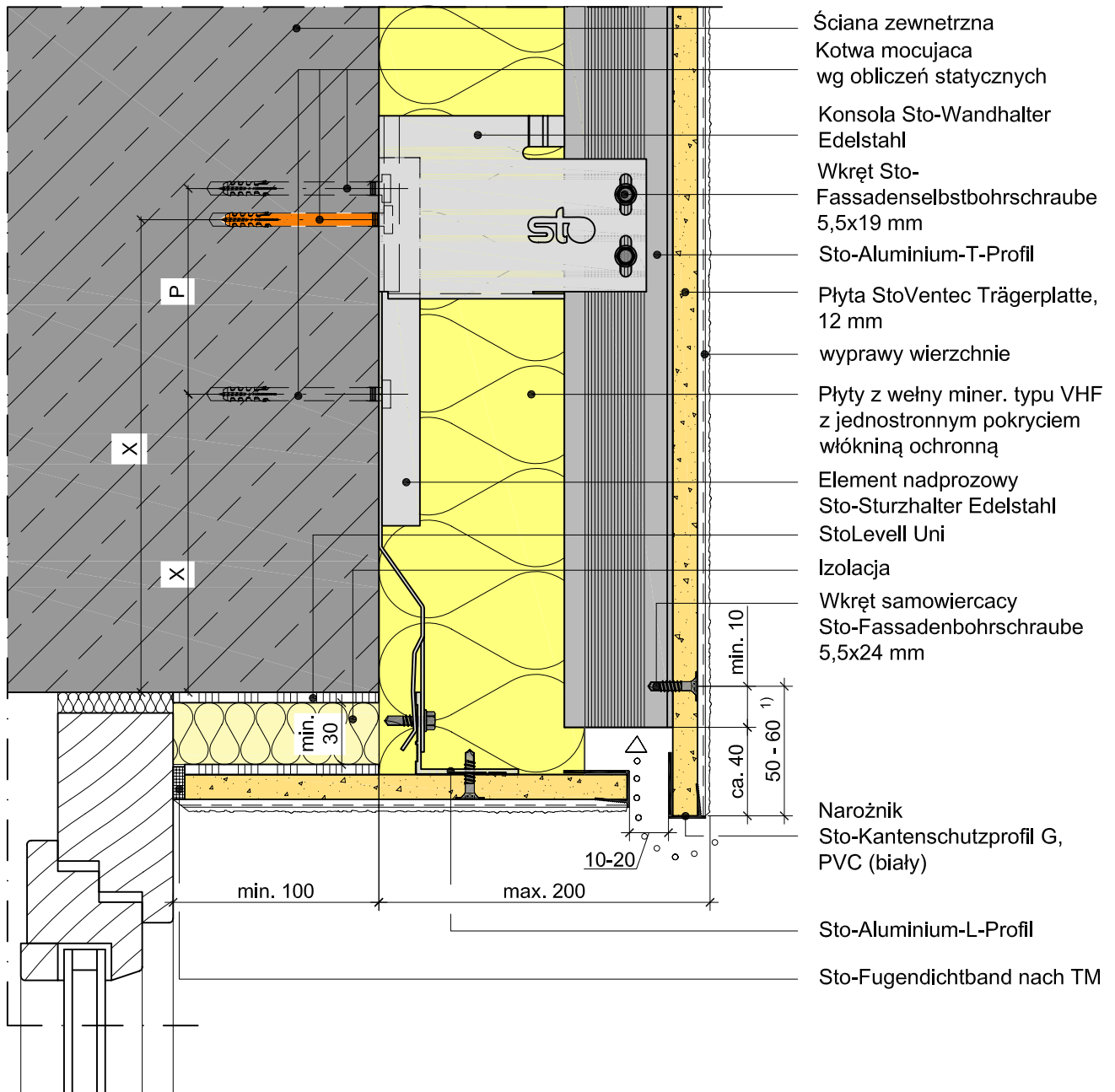


StoVentec R, podkonstrukcja stalowo-aluminiowa

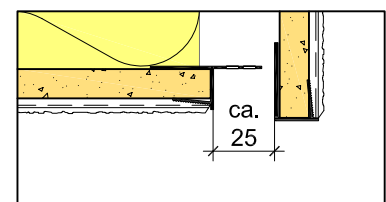
Przekrój pionowy, wykonanie nadproża (maks. 20 cm)

(Skala ok. 1:3)

VAR 451

P = minimalny rozstaw wg Aprobaty dostawcy łączników
 X = minimalna odległość od narożnika wg Aprobaty dostawcy łączników
 Wiatroizolacja, uszczelnienie, kolorystyka RAL oraz montaż okien według
 wytycznych dostawcy

1) Dodatkowe mocowanie wkretami wg detali VAR 020-023,
 minimalna odległość od krawędzi > 50 mm.



Wariant z zastosowaniem
 Sto-Dachbelüftungsprofil G, PCV (biały)

Uwaga: Elementy innych dostawców przedstawiono schematycznie. Detal ten to propozycja rozwiązania, które obrazuje podstawowe zasady budowy ETICS lub elewacji wentylowanej. Zastosowanie i komplementarność systemu powinny być zweryfikowane przez wykonawcę / projektanta w projekcie budowlanym. Detal ten nie zastąpi projektu wykonawczego ani warsztatowego. Zgodność rozwiązania z przepisami musi być zweryfikowana przez projektanta / wykonawcę. Wszystkie wymiary należy sprawdzić i potwierdzić na obiekcie. Należy przestrzegać zapisów Instrukcji Technicznych komponentów.