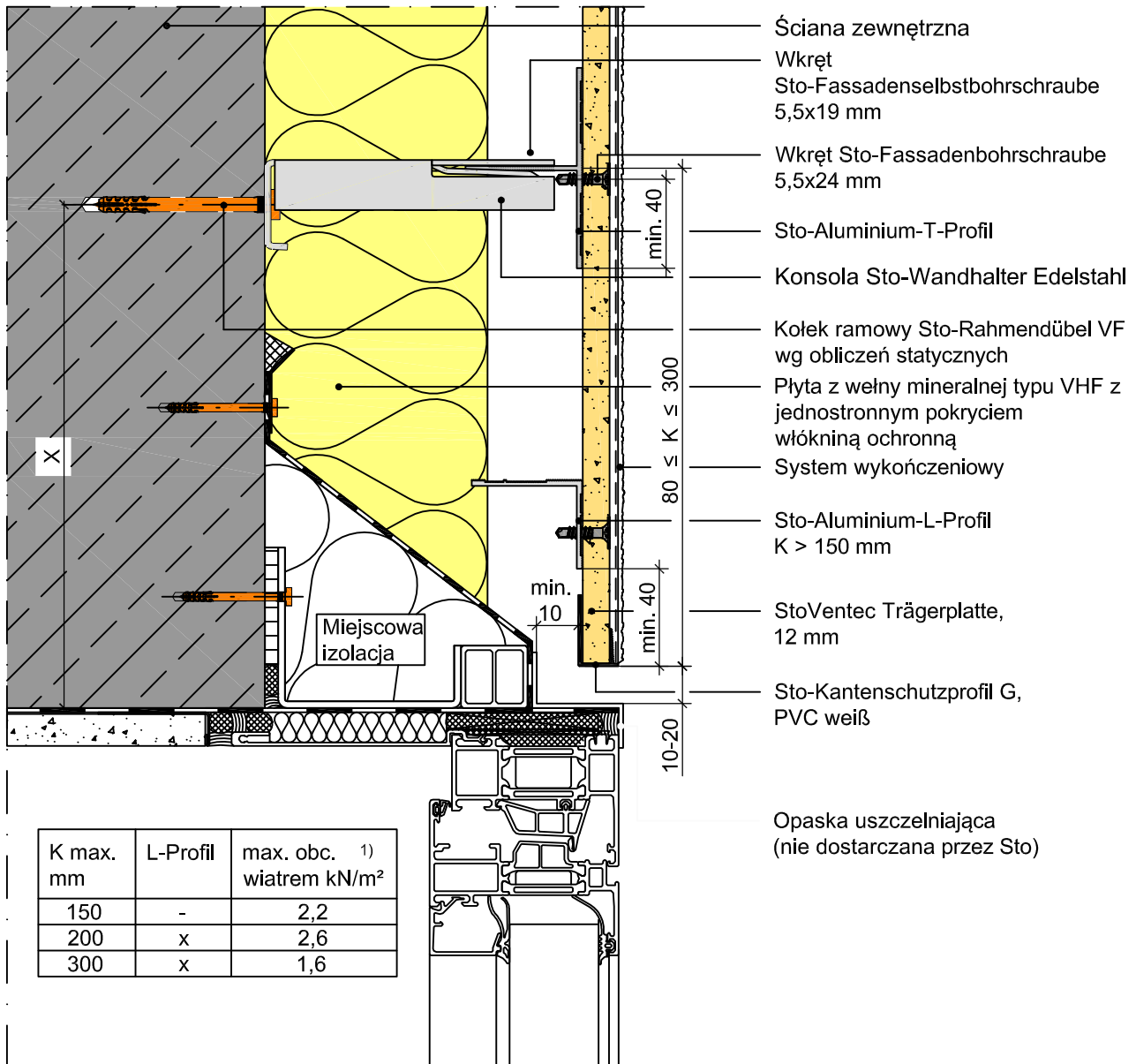


StoVentec R, podkonstrukcja stalowo-aluminiowa
Przekrój poziomy, ościeże, okno w licu elewacji
(Skala ok. 1:3)

Rev-Nr. 03/01.08.12 PL

VAR 407



X = minimalna odległość od narożnika zgodnie z Aprobata dostawcy łączników
K = odległość od krawędzi płyty Sto Ventec Trägerplatte

Wiatroizolacja, uszczelniania, kolorystyka RAL oraz montaż okien według wytycznych dostwcy okien.

Obciążenie wody opadowej na połączenia nie może przekraczać poza zwykłą siłę uderzeniową deszczu na otwarte spoiny.

Uwaga: Elementy innych dostawców przedstawiono schematycznie. Detal ten to propozycja rozwiązania, które obrazuje podstawowe zasady budowy ETICS lub elewacji wentylowanej. Zastosowanie i komplementarność systemu powinny być zweryfikowane przez wykonawcę / projektanta w projekcie budowlanym. Detal ten nie zastąpi projektu wykonawczego ani warsztatowego. Zgodność rozwiązania z przepisami musi być zweryfikowana przez projektanta / wykonawcę. Wszystkie wymiary należy sprawdzić i potwierdzić na obiekcie. Należy przestrzegać zapisów Instrukcji Technicznych komponentów.