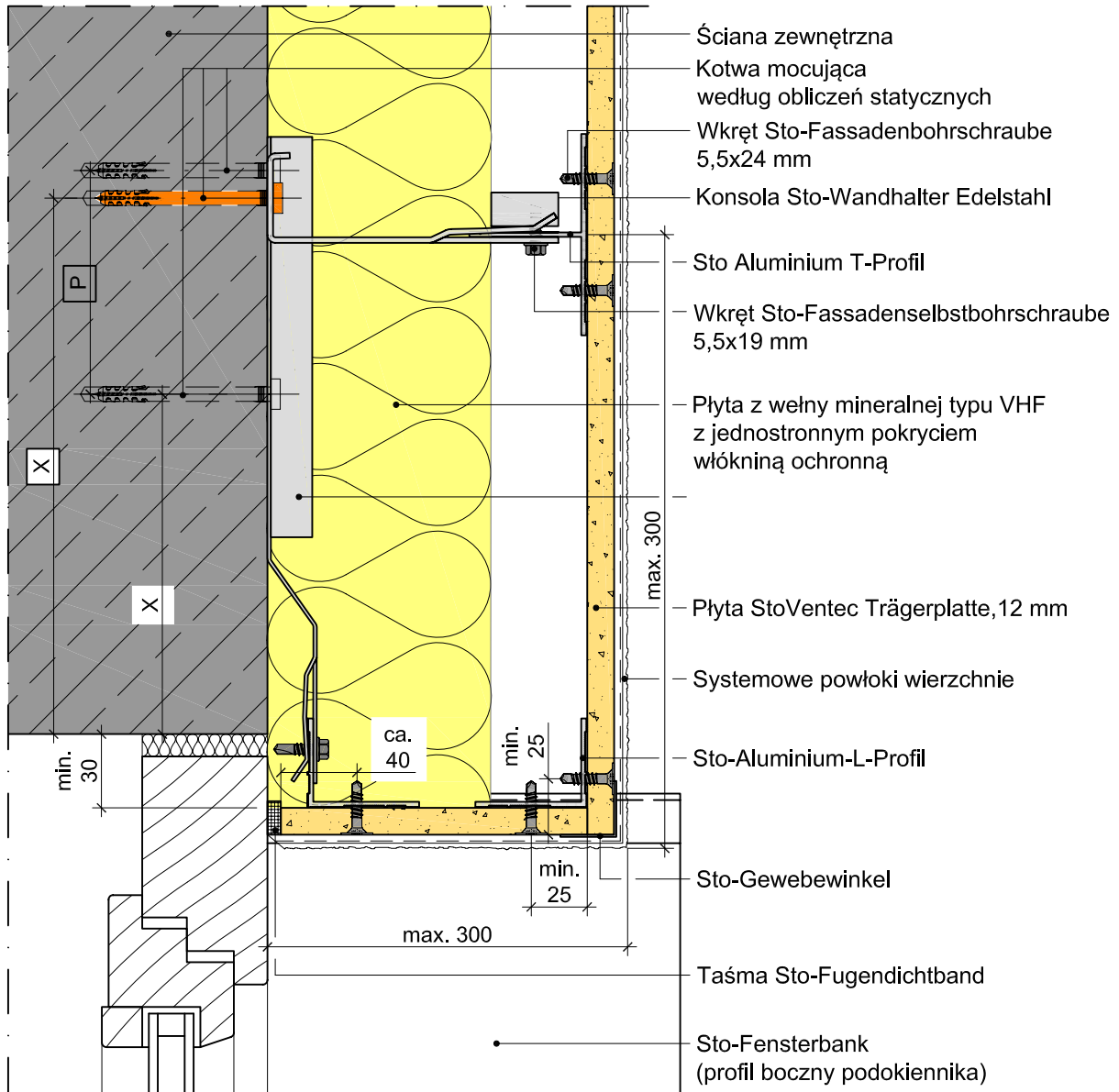


**StoVentec R, podkonstrukcja stalowo-aluminiowa**

Przekrój poziomy, wykonanie ościeża (szerokość maks. 30 cm)  
(Skala ok. 1:2,5)

**VAR 406**

X = minimalna odległość od krawędzi, zgodnie z aprobatą dostawcy kotew  
P = minimalna odległość między łącznikami, zgodnie z aprobatą dostawcy kotew  
Połączenie płyty ościeża z profilem bocznym Sto-Fensterbank uszczelniać taśmą Sto-Fugendichtband.

Konstrukcja i montaż okien oraz kolory RAL według wytycznych dostawcy okien.  
Sposób połączenia systemu do ramy okiennej należy uzgodnić przed montażem.

Uwaga: Elementy innych dostawców przedstawiono schematycznie. Detal ten to propozycja rozwiązania, które obrazuje podstawowe zasady budowy ETICS lub elewacji wentylowanej. Zastosowanie i komplementarność systemu powinny być zweryfikowane przez wykonawcę / projektanta w projekcie budowlanym. Detal ten nie zastąpi projektu wykonawczego ani warsztatowego. Zgodność rozwiązania z przepisami musi być zweryfikowana przez projektanta / wykonawcę. Wszystkie wymiary należy sprawdzić i potwierdzić na obiekcie. Należy przestrzegać zapisów Instrukcji Technicznych komponentów.