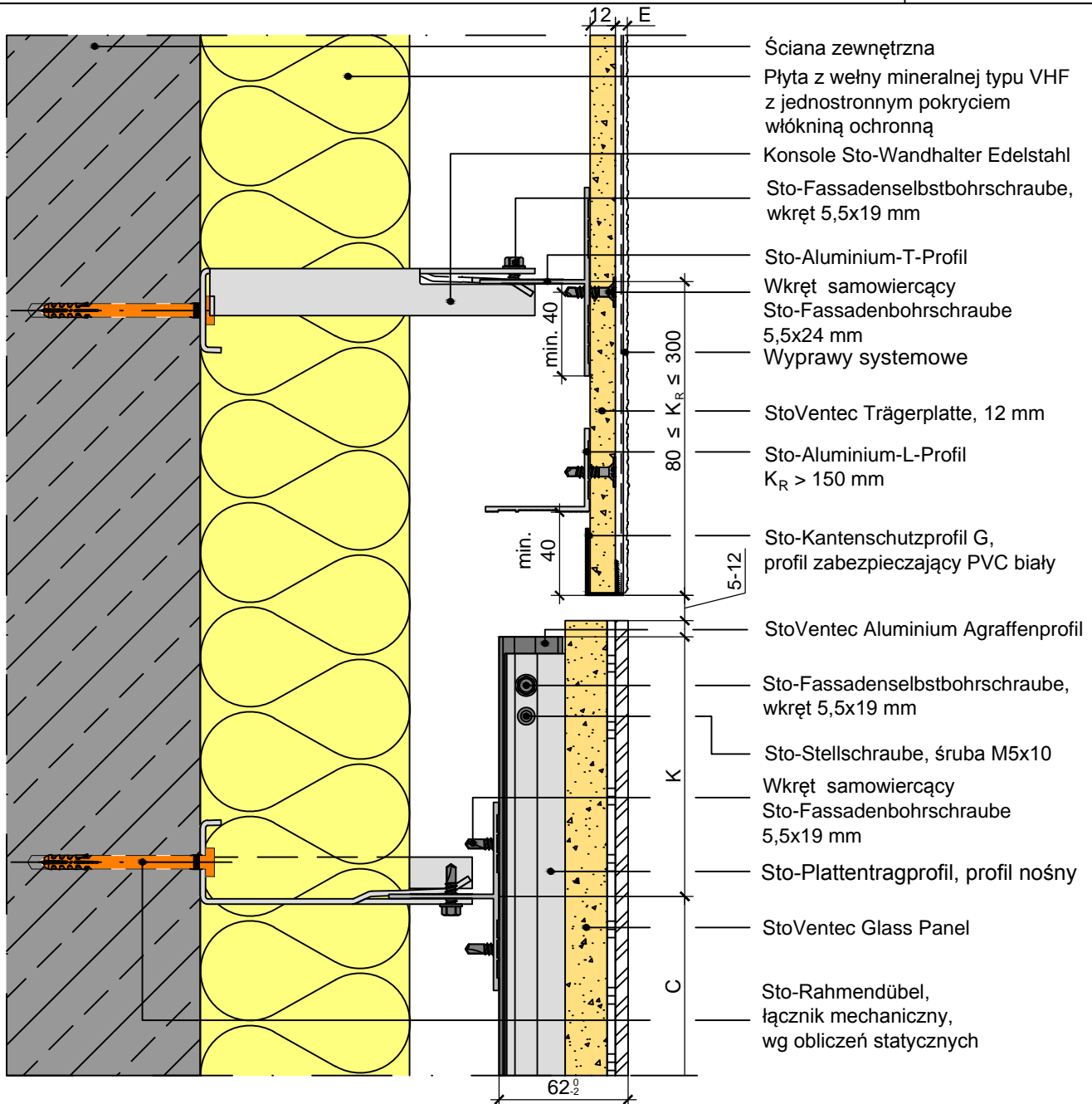


**StoVentec R, podkonstrukcja stalowo-aluminiowa**

Przekrój pionowy, połączenie StoVentec R / StoVentec Glass w jednej płaszczyźnie (Skala ok. 1:3)

**VAR 250**

C = rozpiętość Sto-Agraffenprofil, patrz EAG 010-016

E = Grubość układu powłok wierzchnich

K = konsola Sto-Agraffenprofil, patrz EAG 010-016

K<sub>R</sub> = odległość od krawędzi płyty StoVentec Trägerplatte

Uważać na penetrującą wodę w otwartych spoinach na powierzchniach.

1) Należy uwzględnić współczynnik bezpieczeństwa.

K <sub>R</sub> max. mm	L-Profil	max. siła wiatru kN/m <sup>2</sup> 1)
150	- -	2,2
200	x x	2,6
300	x x	1,6

Uwaga: Elementy innych dostawców przedstawiono schematycznie. Detal ten to propozycja rozwiązania, które obrazuje podstawowe zasady budowy ETICS lub elewacji wentylowanej. Zastosowanie i komplementarność systemu powinny być zweryfikowane przez wykonawcę / projektanta w projekcie budowlanym. Detal ten nie zastąpi projektu wykonawczego ani warsztatowego. Zgodność rozwiązania z przepisami musi być zweryfikowana przez projektanta / wykonawcę. Wszystkie wymiary należy sprawdzić i potwierdzić na obiekcie. Należy przestrzegać zapisów Instrukcji Technicznych komponentów.