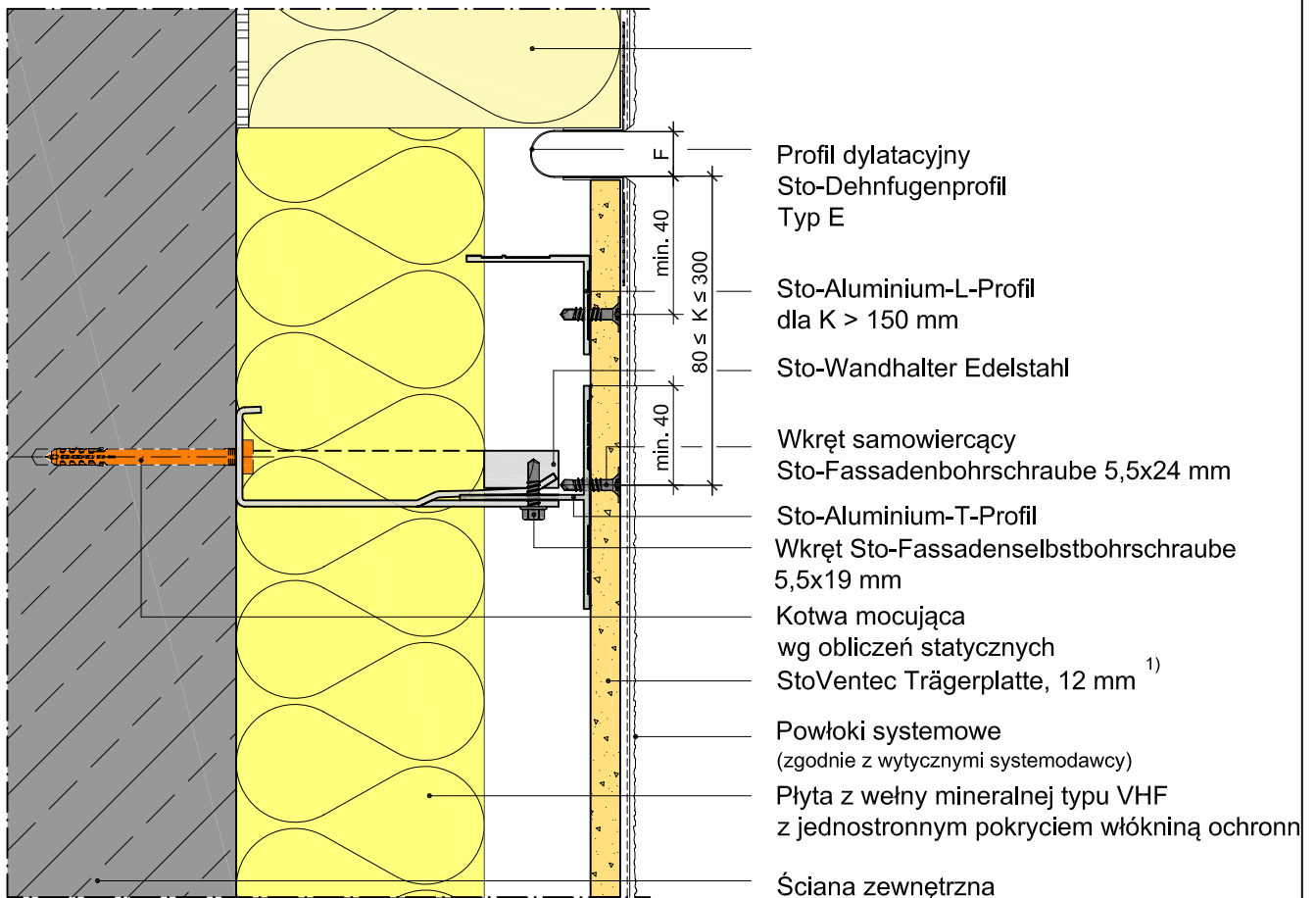


**StoVentec R, podkonstrukcja stalowo-aluminiowa**  
Przekrój poziomy, połączenie StoVentec R / ETICS z profilem  
Sto-Dehnfugenprofil

VAR 241



F = szerokość spoiny 5-20 mm  
K = odległość od krawędzi płyty StoVentec Trägerplatte

K max. mm	L-Profil	max. obciążenie <sup>2)</sup> wiatrem [kN/m <sup>2</sup> ]
150	-	2,2
200	x	2,6
300	x	1,6

- 1) Każdą płytę/część płyty przykręcić do co najmniej 2 profili.  
2) Określono doświadczalnie dla płyty StoVentec Trägerplatte.