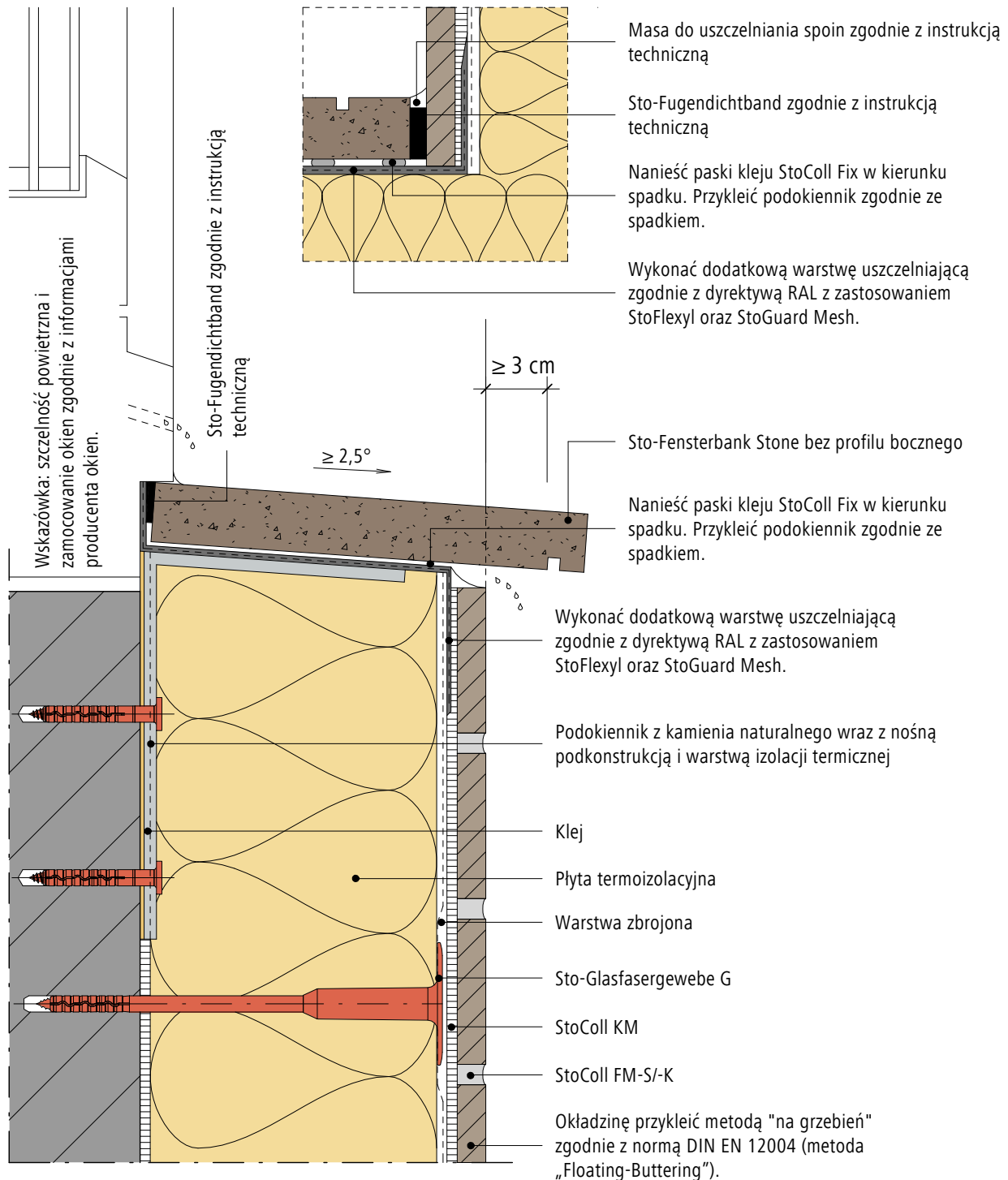


## System ociepleń ścian zewnętrznych budynków (ETICS) Płytki/okładziny ściennie

Podokiennik (przekrój pionowy): połączenie Sto-Fensterbank Stone bez profilu boczego z zastosowaniem dodatkowej izolacji zgodnie z dyrektywą RAL

Nr wer. 2015-06-01  
Sto-HQ-PL

GEN-RC-0515



Wskaźówka: szczególnie ten stanowi tylko ogólną, niewiążącą propozycję rozwiązania projektowego i przedstawia rozwiązanie w sposób schematyczny. Nie zastępuje wymaganego projektu wykonawczego, szczegółowego ani montażowego. Klient/Projektant/Wykonawca zobowiązany jest sprawdzić na własną odpowiedzialność kompletność produktów i systemów oraz możliwość ich zastosowania na danym obiekcie. Sąsiadujące konstrukcje są przedstawione wyłącznie w sposób schematyczny. Wszystkie dane i wytyczne należy dostosować do warunków lokalnych. Należy bezwzględnie przestrzegać odpowiednich danych i wytycznych technicznych zawartych w instrukcjach technicznych, wytycznych wykonania oraz zezwoleniach dot. systemów.