

System ociepleń ścian zewnętrznych budynków (ETICS)

elementy elewacyjne StoDeco

Rolety/żaluzje (przekrój pionowy): połączenie elementu elewacyjnego StoDeco jako profilu drążonego z oblicówką żaluzji z płytą StoPanel Plus (12 mm) z nośną podkonstrukcją

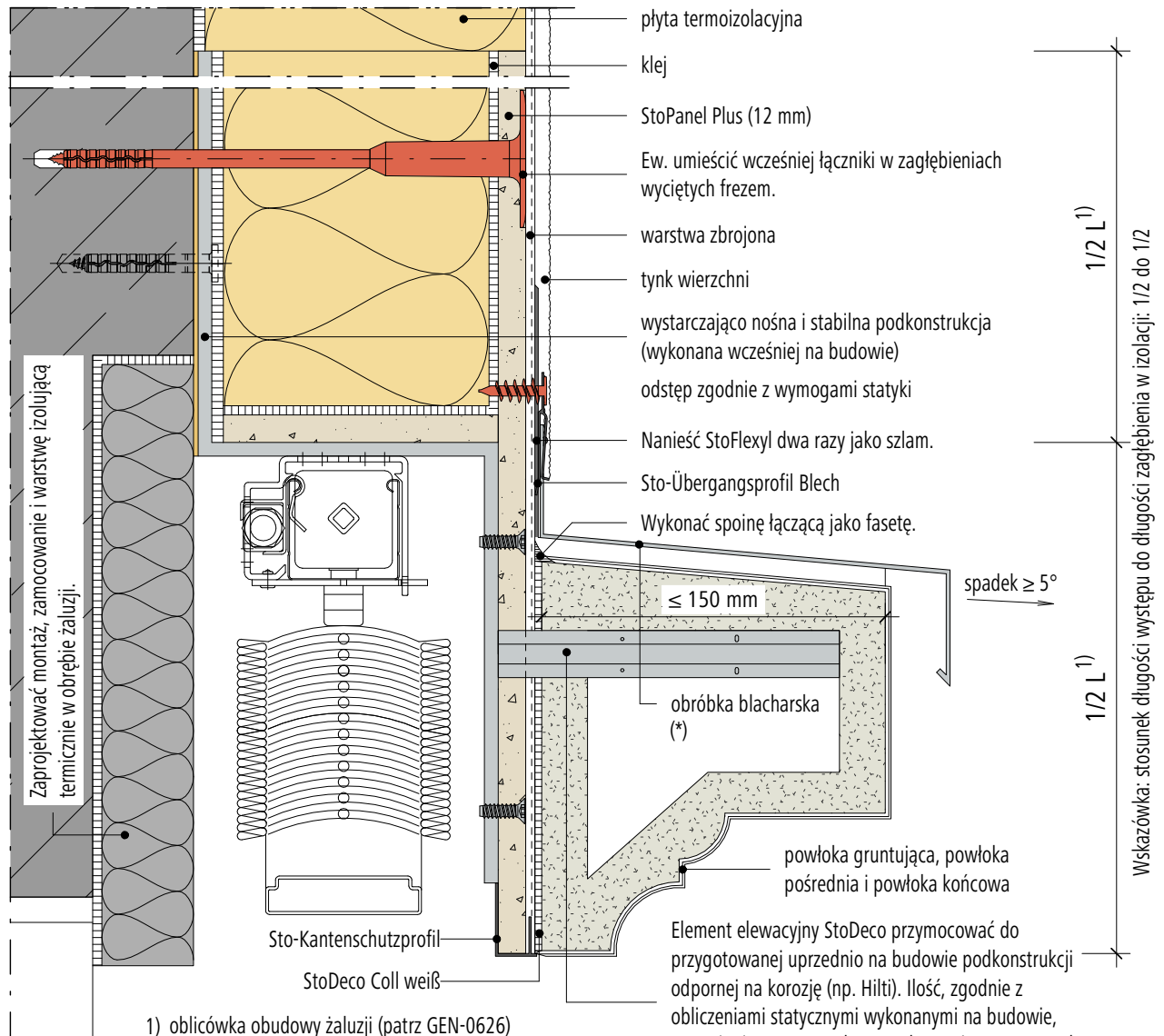
wersja nr 2022-11-01
Sto-HQ-PL

GEN-DP-0605

Wskazówka:

W przypadku wysięgu podokiennika ≥ 300 mm i gzymsów ≥ 150 mm zamontować obróbkę blacharską.

Spoiny dylatacyjne w przypadku płyt (StoDeco Panel) powyżej 6 x 6 m. Spoiny dylatacyjne w przypadku listew (StoDeco Line) powyżej 10 m.



(*) Obróbka blacharska (nie dostarczana przez Sto):

Stronę spodnią należy odtłuścić i wyczyścić. Obróbkę blacharską z izolacją termiczną zamontować nie na sztywno. Uwzględnić maksymalną długość pojedynczego elementu. Nanieść paski kleju StoColl Fix w kierunku spadku. Przykleić obróbkę blacharską zgodnie ze spadkiem.

Wskazówka:

Spoiny z przylegającymi elementami budowlanymi oraz wycięcia na podokienniki należy wypełnić przy pomocy Sto-Hinterfüllprofil i StoSeal F 100 / StoSeal F 505 lub przy pomocy Sto-Fugendichtband zgodnie z Instrukcją Techniczną.

Wykonać spoinę łączącą jako fasetę.

Zapewnić wystarczający odstęp między kapinosem i ścianą.

Wskazówka: szczegół ten stanowi tylko ogólną, niewiążącą propozycję rozwiązania projektowego i przedstawia rozwiązanie w sposób schematyczny. Nie zastępuje wymaganego projektu wykonawczego, szczegółowego ani montażowego. Klient/Projektant/Wykonawca zobowiązany jest sprawdzić na własną odpowiedzialność kompletność produktów i systemów oraz możliwość ich zastosowania na danym obiekcie. Sąsiadujące konstrukcje są przedstawione wyłącznie w sposób schematyczny. Wszystkie dane i wytyczne należy dostosować do warunków lokalnych. Należy bezwzględnie przestrzegać informacji zawartych w instrukcjach technicznych, wytycznych wykonania oraz zezwoleniach dot. systemów.