

System ociepleń ścian zewnętrznych budynków (ETICS)

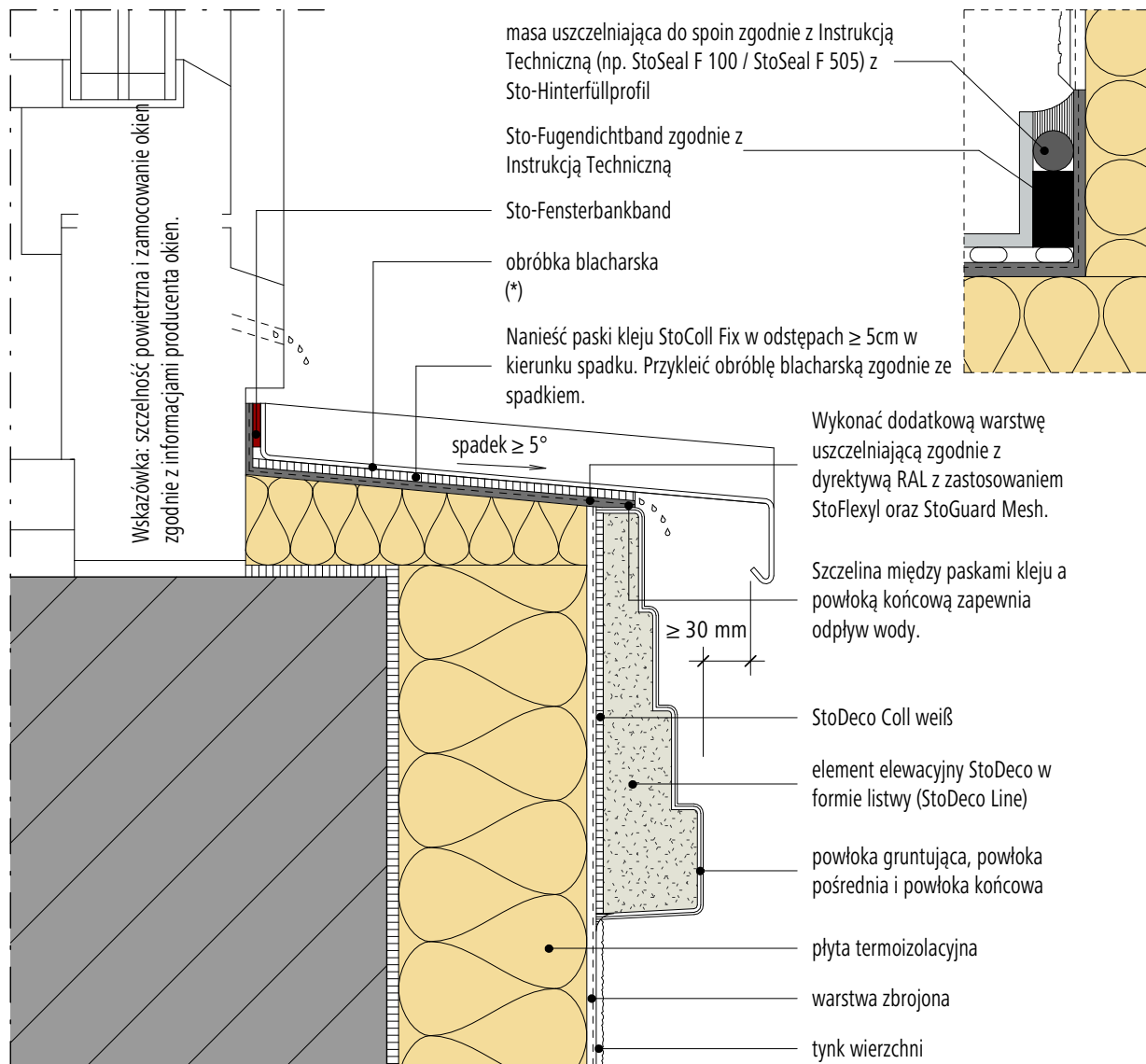
elementy elewacyjne StoDeco

wersja nr 2022-11-01
Sto-HQ-PL

GEN-DP-0520

Podokiennik (przekrój pionowy): połączenie obróbki blacharskiej jako podokiennika z dodatkowym uszczelnieniem i elementem elewacyjnym StoDeco (StoDeco O-Frame)

Wskazówka:

W przypadku wysięgu podokiennika ≥ 300 mm i gzymsów ≥ 150 mm zamontować obróbkę blacharską.Spoiny dylatacyjne w przypadku płyt (StoDeco Panel) powyżej 6×6 m. Spoiny dylatacyjne w przypadku listew (StoDeco Line) powyżej 10 m.

(*) Obróbka blacharska (nie dostarczana przez Sto):

Stronę spodnią należy odłuścić i wyczyścić. Obróbkę blacharską z izolacją termiczną zamontować nie na sżywno. Uwzględnić maksymalną długość pojedynczego elementu. Nanieść paski kleju StoColl Fix w kierunku spadku. Przykleić obróbkę blacharską zgodnie ze spadkiem.

Wskazówka:

Spoiny z przylegającymi elementami budowlanymi oraz wycięcia na podokienniki należy wypełnić przy pomocy Sto-Hinterfüllprofil i StoSeal F 100 / StoSeal F 505 lub przy pomocy Sto-Fugendichtband zgodnie z Instrukcją Techniczną.

Wykonać spoinę łączącą jako fasetę.

Zapewnić wystarczający odstęp między kapinosem i ścianą.