

## System ociepleń ścian zewnętrznych budynków (ETICS)

elementy elewacyjne StoDeco

Podokiennik (przekrój pionowy): połączenie elementu elewacyjnego StoDeco z ramą okienną i gzymsem

wersja nr 2022-11-01  
Sto-HQ-PL

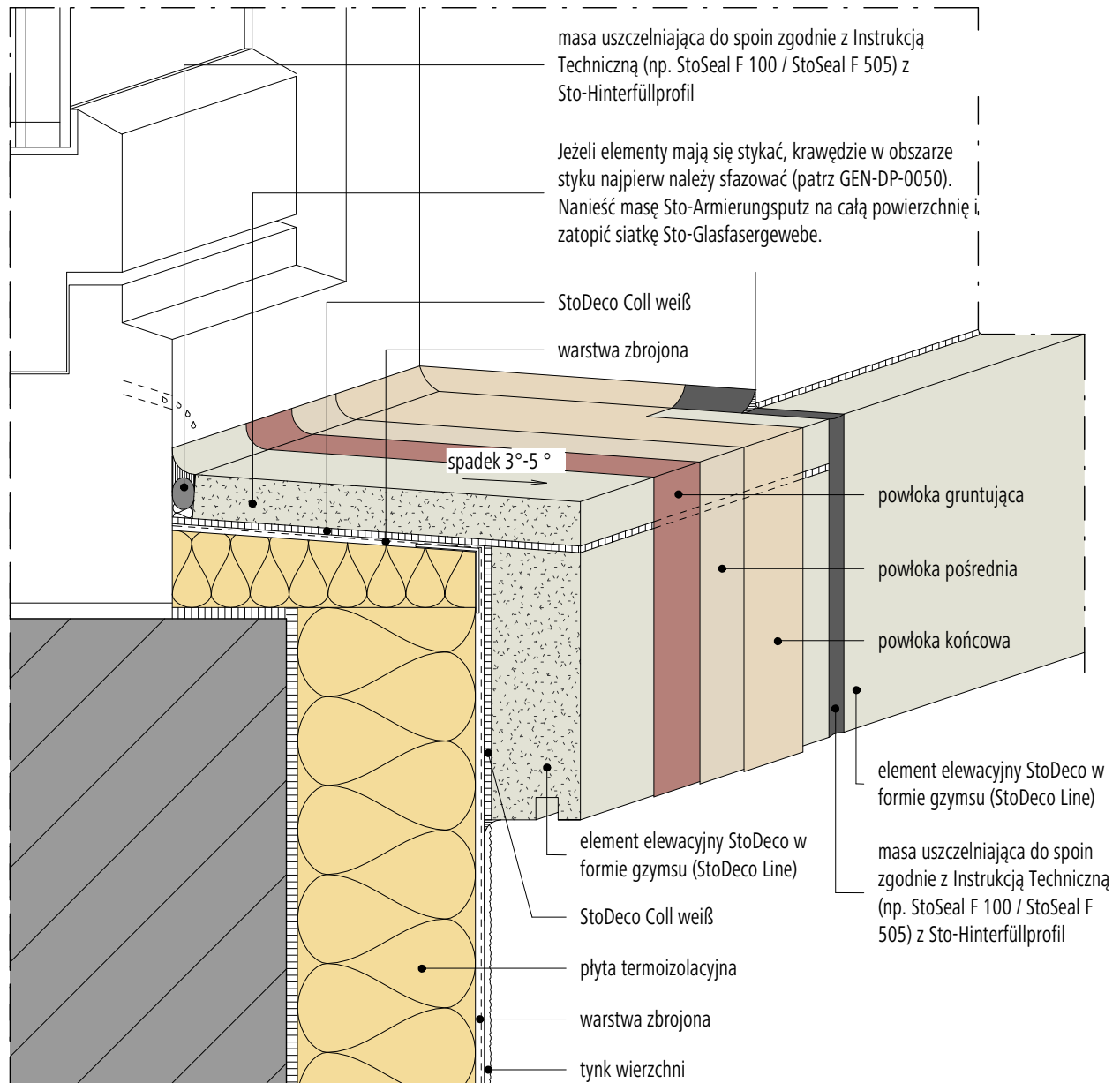
GEN-DP-0518

## Wskazówka:

W przypadku wysięgu podokiennika  $\geq 300$  mm i gzymsów  $\geq 150$  mm zamontować obróbkę blacharską.

Spoiny dylatacyjne w przypadku płyt (StoDeco Panel) powyżej 6 x 6 m. Spoiny dylatacyjne w przypadku listew (StoDeco Line) powyżej 10 m.

W przypadku przedstawionego połączenia odprowadzenie wody z ramy należy wykonać z przodu.



## Wskazówka:

Spoiny z przylegającymi elementami budowlanymi oraz wycięcia na podokienniki należy wypełnić przy pomocy Sto-Hinterfüllprofil i StoSeal F 100 / StoSeal F 505 lub przy pomocy Sto-Fugendichtband zgodnie z Instrukcją Techniczną.

Wykonać spoinę łączącą jako fasetę.

Zapewnić wystarczający odstęp między kapinosem i ścianą.