

System ociepleń ścian zewnętrznych budynków (ETICS)

elementy elewacyjne StoDeco

Ościeże/nadproże (przekrój poziomy): połączenie elementu elewacyjnego StoDeco do ramy okiennej w ościeżu

wersja nr 2022-11-01
Sto-HQ-PL

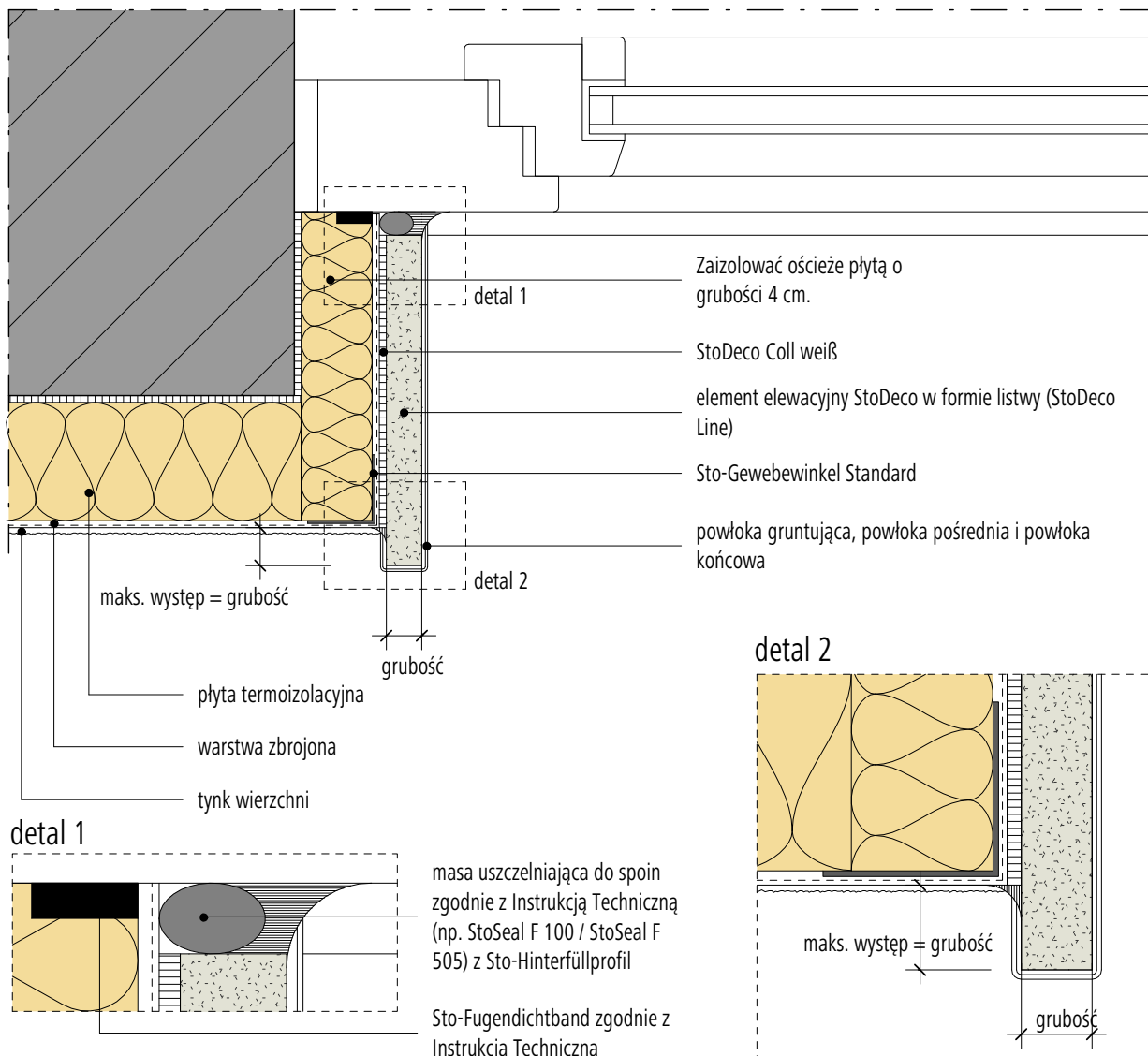
GEN-DP-0401

Wskazówka:

W przypadku wysięgu podokiennika ≥ 300 mm i gzymsów ≥ 150 mm zamontować obróbkę blacharską.

Spoiny dylatacyjne w przypadku płyt (StoDeco Panel) powyżej 6 x 6 m. Spoiny dylatacyjne w przypadku listew (StoDeco Line) powyżej 10 m.

Wskazówka: szczelność powietrzna i zamocowanie okien zgodnie z informacjami producenta okien.



Wskazówka:

Spoiny z przylegającymi elementami budowlanymi oraz wycięcia na podokienniki należy wypełnić przy pomocy Sto-Hinterfüllprofil i StoSeal F 100 / StoSeal F 505 lub przy pomocy Sto-Fugendichtband zgodnie z Instrukcją Techniczną.

Wykonać spoinę łączącą jako fasetę.

Zapewnić wystarczający odstęp między kapinosem i ścianą.

Wskazówka: szczegół ten stanowi tylko ogólną, niewiążącą propozycję rozwiązania projektowego i przedstawia rozwiązanie w sposób schematyczny. Nie zastępuje wymaganego projektu wykonawczego, szczegółowego ani montażowego. Klient/Projektant/Wykonawca zobowiązany jest sprawdzić na własną odpowiedzialność kompletność produktów i systemów oraz możliwość ich zastosowania na danym obiekcie. Sąsiadujące konstrukcje są przedstawione wyłącznie w sposób schematyczny. Wszystkie dane i wytyczne należy dostosować do warunków lokalnych. Należy bezwzględnie przestrzegać informacji zawartych w instrukcjach technicznych, wytycznych wykonania oraz zezwoleniach dot. systemów.