

System ociepleń ścian zewnętrznych budynków (ETICS)

elementy elewacyjne StoDeco

Ściana zewnętrzna/łączenie systemu (widok): połączenie elementów elewacyjnych StoDeco jak płyt (StoDeco Panel) z zamkniętą spoiną

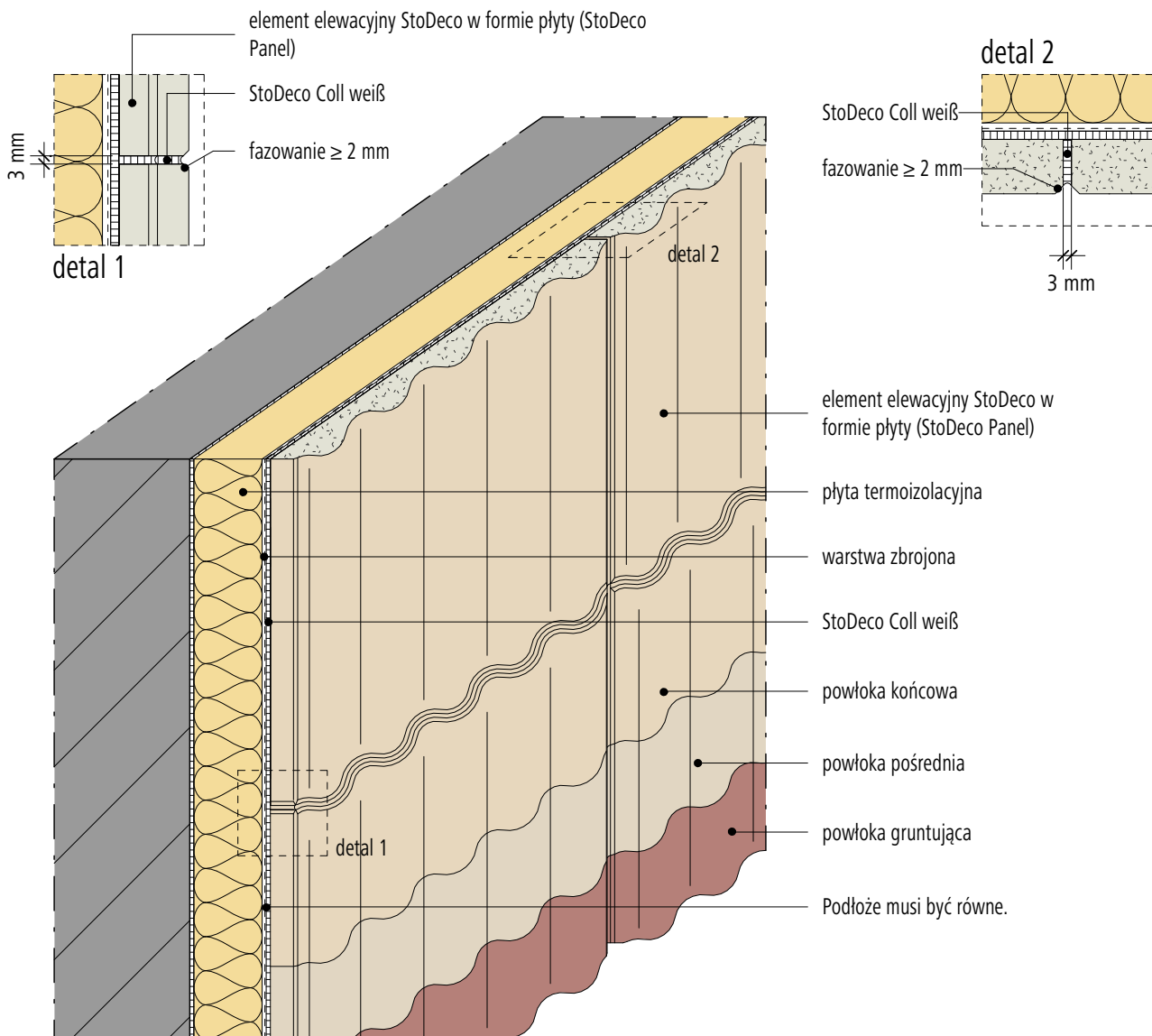
wersja nr 2022-11-01

Sto-HQ-PL

GEN-DP-0211

Wskazówka:

Spoiny dylatacyjne w przypadku płyt (StoDeco Panel) powyżej 6 x 6 m. Spoiny dylatacyjne w przypadku listew (StoDeco Line) powyżej 10 m. Nie należy przekraczać maksymalnej powierzchni klejenia 0,96m² oraz całkowitej wagi jednego elementu 35 kg.



Wskazówka:

Spoiny z przylegającymi elementami budowlanymi oraz wycięcia na podokienniki należy wypełnić przy pomocy Sto-Hinterfüllprofil i StoSeal F 100 / StoSeal F 505 lub przy pomocy Sto-Fugendichtband zgodnie z Instrukcją Techniczną.

Wykonać spoinę łączącą jako fasetę.

Zapewnić wystarczający odstęp między kapinosem i ścianą.