

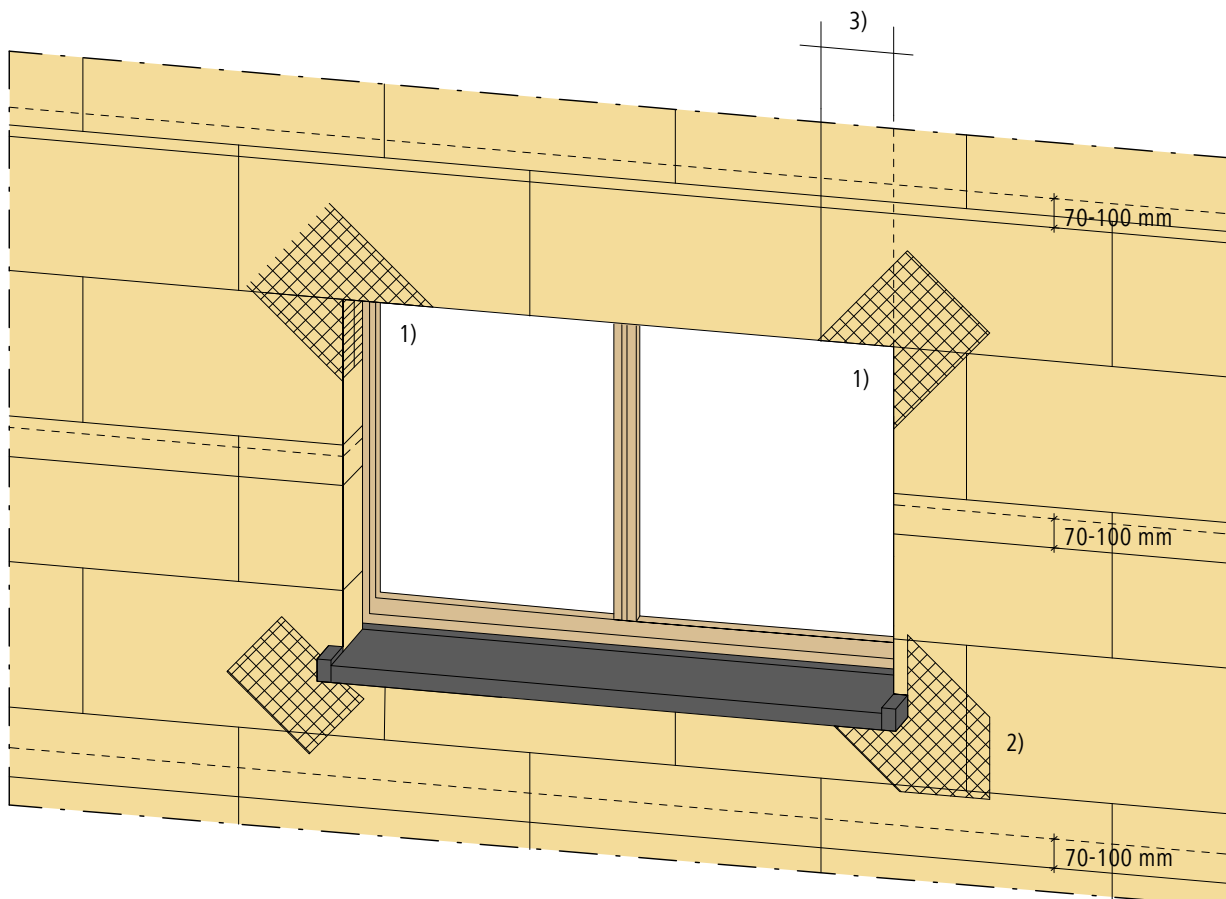
System ociepleń ścian zewnętrznych budynków (ETICS)

Ościeże/nadproże (widok): rozmieszczenie płyt izolacyjnych i zbrojenia diagonalnego

Nr wer. 2015-06-01

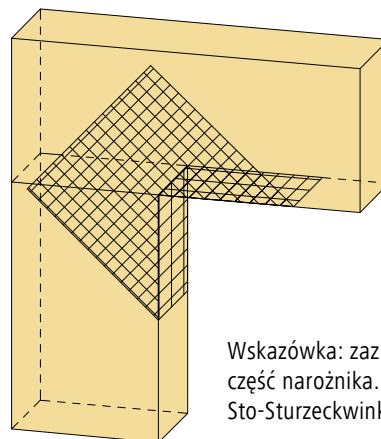
Sto-HQ-PL

GEN-0400



- 1) Sto-Sturzeckwinkel
- 2) Zbrojenie diagonalne: Sto-Armierungspfeil lub paski siatki min. 20 x 40 cm
- 3) Zamontować płytę termoizolacyjną z przesunięciem wynoszącym min. 25 cm.

Uwaga: zastosować zbrojenie diagonalne w przypadku jeżeli jest wymagane, w jednej trzeciej grubości od wierzchu warstwy!



Wskazówka: zazbroić wewnętrzną i zewnętrzną część narożnika. Zalecane rozwiązanie Sto-Sturzeckwinkel.