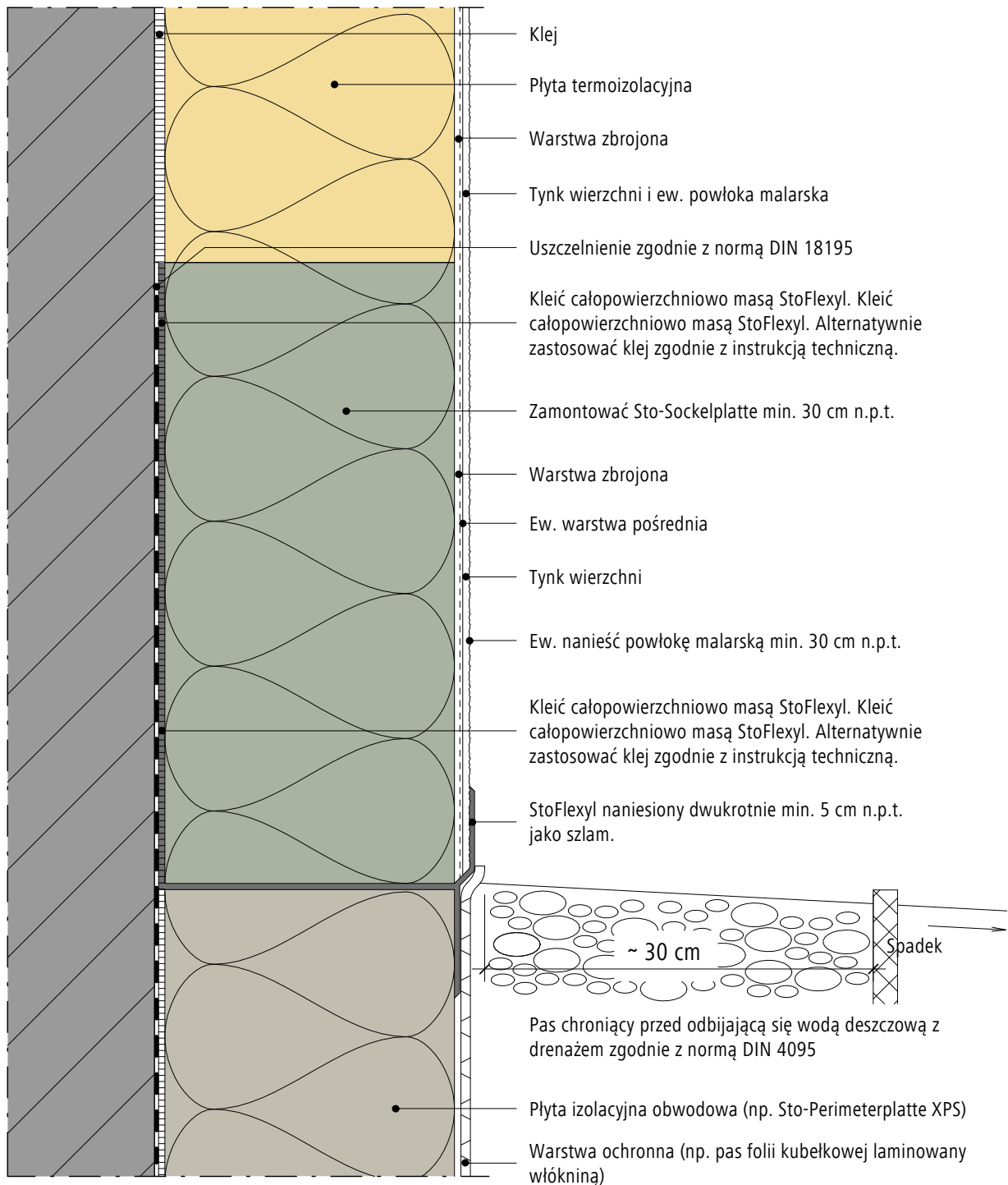


System ociepleń ścian zewnętrznych budynków (ETICS)

Cokół (przekrój pionowy): strefa styku z gruntem, narażona na wodę rozpryskową z zastosowaniem Sto-Sockelplatte i izolacji obwodowej, podwyższona ochrona przed wilgocią

Nr wer. 2015-06-01
Sto-HQ-PL

GEN-0112



Wskazówka: szczegół ten stanowi tylko ogólną, niewiążącą propozycję rozwiązania projektowego i przedstawia rozwiązanie w sposób schematyczny. Nie zastępuje wymaganego projektu wykonawczego, szczegółowego ani montażowego. Klient/Projektant/Wykonawca zobowiązany jest sprawdzić na własną odpowiedzialność kompletność produktów i systemów oraz możliwość ich zastosowania na danym obiekcie. Sąsiadujące konstrukcje są przedstawione wyłącznie w sposób schematyczny. Wszystkie dane i wytyczne należy dostosować do warunków lokalnych. Należy bezwzględnie przestrzegać odpowiednich danych i wytycznych technicznych zawartych w instrukcjach technicznych, wytycznych wykonania oraz zezwoleniach dot. systemów.