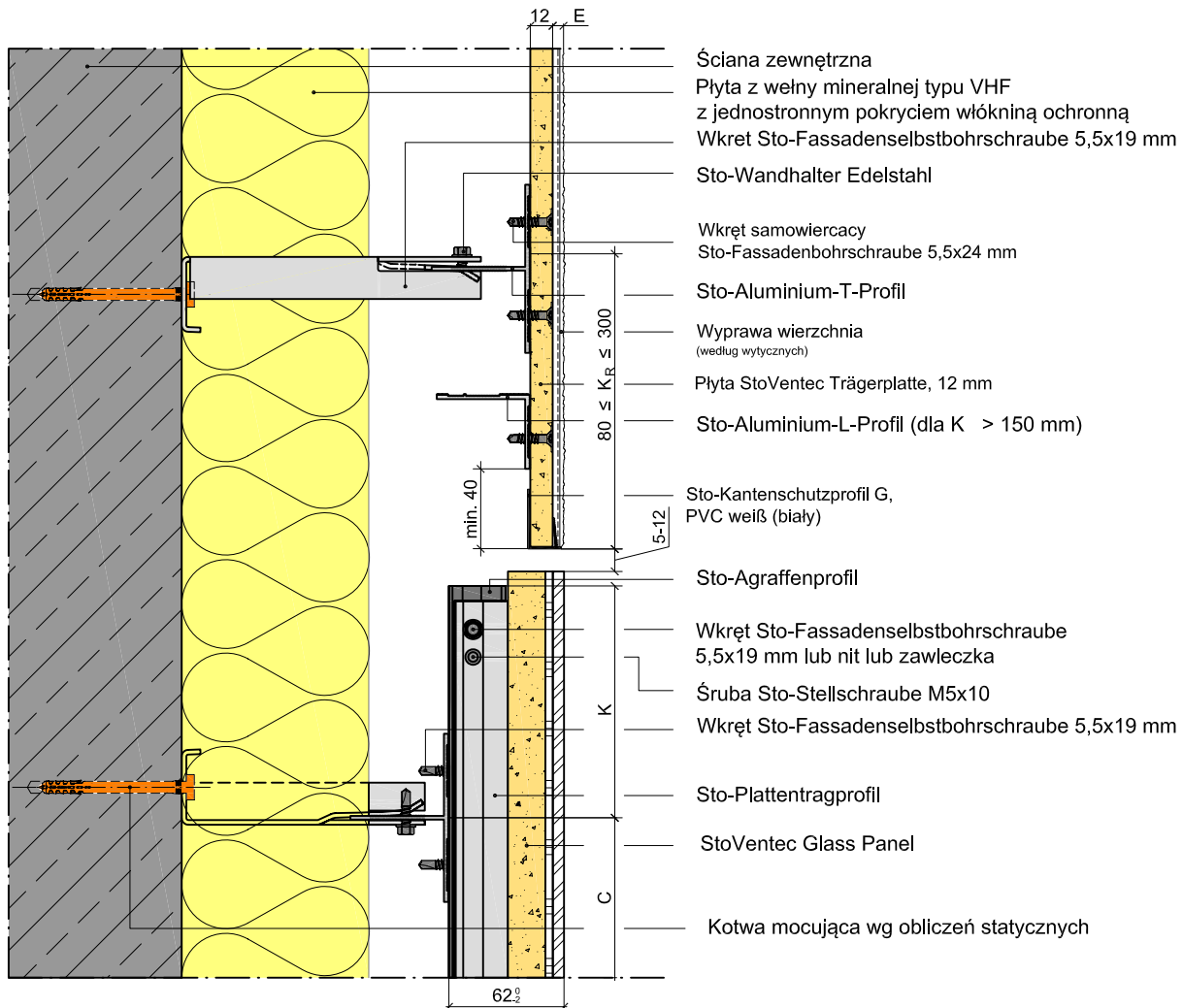


StoVentec Glass, podkonstrukcja stalowo-aluminiowa

Przekrój poziomy, połączenie StoVentec R/StoVentec Glass

EAG 256



C = Rozpiętość profili agrafowych wg det. EAG 010 do 016
 E = Grubość powłoki w zależności od ETICS.
 K = Swobodny koniec Sto-Agraffenprofil wg EAG 010-016.
 K_R = Swobodny koniec płyty nośnej StoVentec, 12 mm
 Należy umożliwić odpływ wody.

K_R max. mm	L-Profil	max. obc. wiatrem ¹⁾ KN/m ²
150	-	2,2
300	x	1,6

Uwaga: Elementy innych dostawców przedstawiono schematycznie. Detal ten to propozycja rozwiązania, które obrazuje podstawowe zasady budowy ETICS lub elewacji wentylowanej. Zastosowanie i komplementarność systemu powinny być zweryfikowane przez wykonawcę / projektanta w projekcie budowlanym. Detal ten nie zastąpi projektu wykonawczego ani warsztatowego. Zgodność rozwiązania z przepisami musi być zweryfikowana przez projektanta / wykonawcę. Wszystkie wymiary należy sprawdzić i potwierdzić na obiekcie. Należy przestrzegać zapisów Instrukcji Technicznych komponentów.