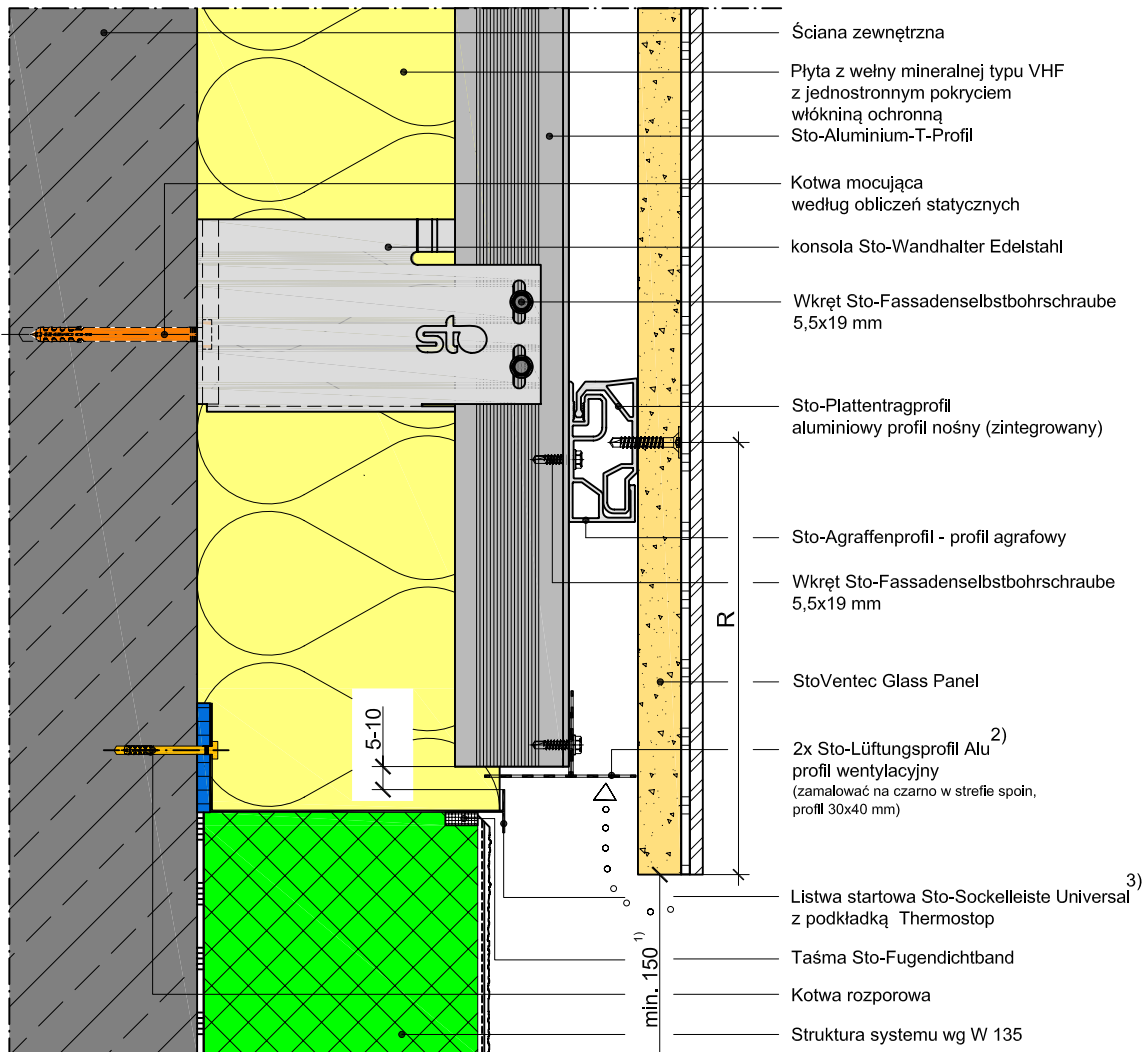


StoVentec Glass, podkonstrukcja stalowo-aluminiowa
Przekrój pionowy, połączenie systemu z cokołem ocieplonym,
(Skala ok. 1:3,5)

EAG 101



R = odległość od brzegu płyty według dopuszczenia Z-33.2-658

- 1) W przypadku montażu, w którym dolna krawędź elewacji znajduje się w strefie działania wody rozbryzkowej, należy zastosować rozwiązania, które zagwarantują, szybkie wysychanie systemu (okładzina elewacji i/lub izolacja nie może być narażona na stałe zawilgocenie). Powtarzające się zawilgocenia na poziomie powyżej normalnych obciążeń od opadów deszczu może spowodować uszkodzenie systemu. Przewidywany obszar działania wody rozbryzkowej powinien zostać uwzględniony podczas projektowania.
- 2) Alternatywnie Aluminium-Z-Lüftungsprofil schwarz (czarny), powierzchnia wolnego przepływu min. 50 cm²/m.
- 3) Alternatywnie, dla izolacji do 160 mm listwa startowa Sto-Sockelprofil PH-K wraz z podkładką dystansowa Sto-Unterlegscheibe (kompensacja odległości)

Uwaga: Elementy innych dostawców przedstawiono schematycznie. Detal ten to propozycja rozwiązania, które obrazuje podstawowe zasady budowy ETICS lub elewacji wentylowanej. Zastosowanie i komplementarność systemu powinny być zweryfikowane przez wykonawcę / projektanta w projekcie budowlanym. Detal ten nie zastąpi projektu wykonawczego ani warsztatowego. Zgodność rozwiązania z przepisami musi być zweryfikowana przez projektanta / wykonawcę. Wszystkie wymiary należy sprawdzić i potwierdzić na obiekcie. Należy przestrzegać zapisów Instrukcji Technicznych komponentów.