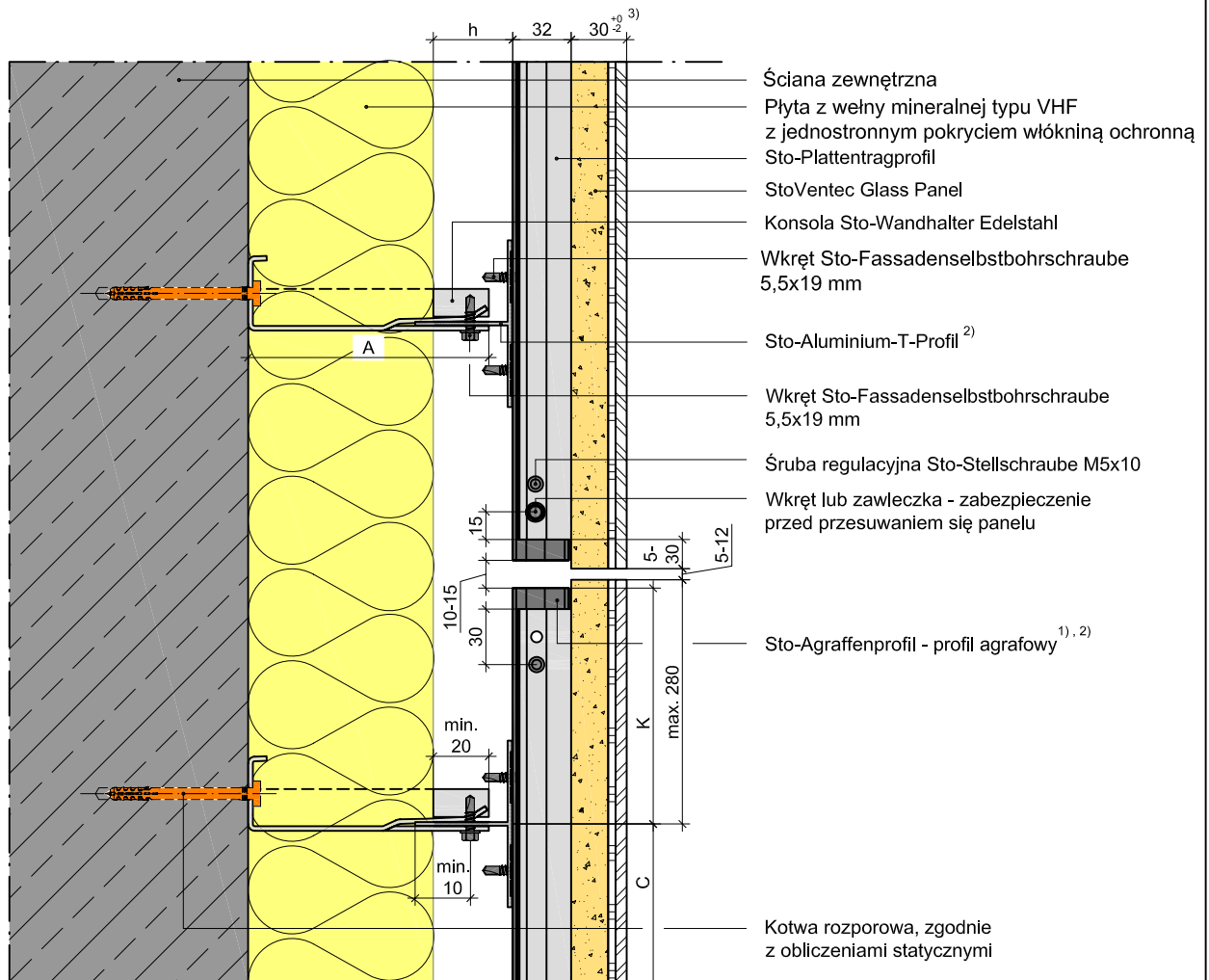


## StoVentec Glass, podkonstrukcja stalowo-aluminiowa

### Przekrój poziomy, odsunięcie profilu T, spoina między panelami

Rev.-Nr. 01/30.01.15

EAG 002



A = Wysięg konsol (wg EAG 004)

C = Rozpiętość elementów Sto-Agraffenprofil wg dopuszczenia Z-33.2-658 / obliczeń statycznych / projektu

h = Szerokość spoiny wentylacyjnej zg. z DIN 18516-1  $20 \text{ mm} \leq h \leq 150 \text{ mm}$ , zaleca się projektować  $h \text{ min. } 30 \text{ mm}$ K = Odległości od końca profili wg Z-33.2-658 / obliczeń statycznych / projektu;  $K \leq C$ ,  $K \leq 250 \text{ mm}$ 

1) Długość elementu Agraffenprofil wg EAG 010-016; Wykonanie punktów stałych i przesuwnych wg EAG 018

2) w miejscach widocznych profil należy miejscowo pomalować na czarno

3) dotyczy szkła o gr. 6 mm, dla gr. 8 mm należy założyć  $32 \pm \frac{0}{2} \text{ mm}$ 

Uwaga: Elementy innych dostawców przedstawiono schematycznie. Detal ten to propozycja rozwiązania, które obrazuje podstawowe zasady budowy ETICS lub elewacji wentylowanej. Zastosowanie i komplementarność systemu powinny być zweryfikowane przez wykonawcę / projektanta w projekcie budowlanym. Detal ten nie zastąpi projektu wykonawczego ani warsztatowego. Zgodność rozwiązania z przepisami musi być zweryfikowana przez projektanta / wykonawcę. Wszystkie wymiary należy sprawdzić i potwierdzić na obiekcie. Należy przestrzegać zapisów Instrukcji Technicznych komponentów.